



PODER LEGISLATIVO

CÂMARA MUNICIPAL DE SIMPLICIO MENDES - PI

CÂMARA MUNICIPAL
DE
SIMPLICIO MENDES

RELATÓRIO DE GESTÃO 2025



CONTROLADORIA LEGISLATIVA



@CAMARA_S_MENDES



<https://simpliciomendes.pi.leg.br/simpliciomendes>





ESTADO DO PIAUÍ

CÂMARA MUNICIPAL DE SIMPLÍCIO MENDES

LISTA DE FIGURAS

FIGURA - 1 - FOTO DO PRESIDENTE DA CÂMARA	_____ 2
FIGURA - 2 - PLENÁRIO DA CÂMARA MUNICIPAL DE SIMPLÍCIO MENDES	___ 14
FIGURA - 3 - VEREADORES DURANTE SESSÃO DA CÂMARA MUNICIPAL	___ 15
FIGURA - 4 - VEREADORES DURANTE SESSÃO DA CÂMARA MUNICIPAL	___ 15
FIGURA - 5 - VEREADORES DURANTE SESSÃO DA CÂMARA MUNICIPAL	___ 16
FIGURA - 6 - VEREADORES DURANTE SESSÃO DA CÂMARA MUNICIPAL	___ 16
FIGURA - 7 - VEREADORES DURANTE SESSÃO DA CÂMARA MUNICIPAL	___ 17
FIGURA - 8 - VEREADORES DURANTE SESSÃO DA CÂMARA MUNICIPAL	___ 17
FIGURA - 9 - FLUXOGRAMA INSTITUCIONAL	_____ 18
FIGURA - 10 - PORTAL DA TRANSPARÊNCIA	_____ 30
FIGURA - 11 - VEREADORES	_____ 38



ESTADO DO PIAUÍ

CÂMARA MUNICIPAL DE SIMPLÍCIO MENDES

LISTA DE TABELAS

TABELA - 1 - COMPOSIÇÃO DA MESA DIRETORA (LEGISLATURA 2025 – 2026)	5
TABELA - 2 - RELAÇÃO DE TODOS OS VEREADORES	6
TABELA - 3 - RELAÇÃO DE COMISSÕES	8
TABELA - 4 - IDENTIFICAÇÃO INSTITUCIONAL DA CÂMARA MUNICIPAL DE SIMPLÍCIO MENDES – PI	11
TABELA - 5 - INDICADOR DE ASSIDUIDADE PARLAMENTAR – EXERCÍCIO 2025	13
TABELA - 6 - EVOLUÇÃO DOS VALORES RECEBIDOS A TÍTULO DE DUODÉCIMO NOS EXERCÍCIOS DE 2024 E 2025.	22
TABELA - 7 - INDICADOR DE DESPESA COM PESSOAL E CUMPRIMENTO DO LIMITE DA LRF	24
TABELA - 8 - COMPARATIVO DA EVOLUÇÃO DAS DESPESAS POR CATEGORIA – 2024 E 2025	24
TABELA - 9 - ITENS DE TRANSPARÊNCIA DISPONIBILIZADOS	31
TABELA - 10 - INDICATIVO DE PROJETOS DE LEI DO ANO DE 2025	33
TABELA - 11 - PROJETOS DE LEI DE AUTORIA DOS VEREADORES	34
TABELA - 12 - RESOLUÇÕES DO ANO DE 2025	36



ESTADO DO PIAUÍ

CÂMARA MUNICIPAL DE SIMPLÍCIO MENDES

LISTA DE GRÁFICOS

GRÁFICO - 1 - EVOLUÇÃO DOS VALORES RECEBIDOS A TÍTULO DE DUODÉCIMO NOS EXERCÍCIOS DE 2024 E 2025.	23
GRÁFICO - 2 - COMPARATIVO DA EVOLUÇÃO DAS DESPESAS POR CATEGORIA – 2024 E 2025	25



ESTADO DO PIAUÍ

CÂMARA MUNICIPAL DE SIMPLÍCIO MENDES

SUMÁRIO

1. INTRODUÇÃO	1
1.1 MENSAGEM DO PRESIDENTE DA CÂMARA	2
1.2 PARA QUE SERVE ESTE RELATÓRIO E QUAIS LEIS ELE SEGUE?	3
1.3 COMO ESTE RELATÓRIO FOI FEITO?	3
1.4 ESTRUTURA ORGANIZACIONAL	4
2. IDENTIFICAÇÃO E ESTRUTURA INSTITUCIONAL	10
2.1 DADOS INSTITUCIONAIS	10
2.2 RELAÇÃO DE VEREADORES E PARTICIPAÇÃO EM SESSÕES	11
2.3 ESTRUTURA ORGANIZACIONAL E FLUXOGRAMA INSTITUCIONAL	18
3. MISSÃO, VISÃO E VALORES INSTITUCIONAIS	19
3.1 Missão	19
3.2 Visão	19
3.3 Valores	19
4. OBJETIVOS ESTRATÉGICOS	20
5. GESTÃO ORÇAMENTÁRIA, FINANCEIRA E PATRIMONIAL	20
5.1 APRESENTAÇÃO	20
5.2 ESTRUTURA ORGANIZACIONAL E OBJETIVOS INSTITUCIONAIS	21
5.3 ANÁLISE DA EXECUÇÃO ORÇAMENTÁRIA E FINANCEIRA	21



ESTADO DO PIAUÍ

CÂMARA MUNICIPAL DE SIMPLÍCIO MENDES

5.3.1 Transferências Financeiras Recebidas (Duodécimo)	22
5.4 COMPARATIVO DE DESPESAS POR CATEGORIA (2024 vs 2025)	24
6. ATIVIDADE FISCALIZATÓRIA	25
7. CONTROLE INTERNO	26
7.1 SOBRE O CONTROLE INTERNO DA CÂMARA MUNICIPAL	26
7.2 AÇÕES EXECUTADAS	27
7.3 AÇÕES EM ANDAMENTO	27
7.4 CENÁRIO FUTURO	27
7.5 CONSIDERAÇÕES FINAIS DO CONTROLE INTERNO	28
8. ACOMPANHAMENTO DOS CONTRATOS E DA EXECUÇÃO DOS SERVIÇOS PÚBLICOS	28
9. PORTAL DA TRANSPARÊNCIA E PUBLICIDADE DOS ATOS	29
10. LICITAÇÕES E CONTRATOS ADMINISTRATIVOS	32
11 PROPOSIÇÕES APRESENTADAS	32
12. CONTROLE PATRIMONIAL	37
13. CONSIDERAÇÕES FINAIS	38
ANEXOS	40



ESTADO DO PIAUÍ

CÂMARA MUNICIPAL DE SIMPLÍCIO MENDES

1. INTRODUÇÃO

O Relatório de Gestão Consolidado referente ao exercício de 2025 da Câmara Municipal de Simplício Mendes – PI foi elaborado com o objetivo de apresentar à população simplício-mendense e aos órgãos de controle as principais ações, atividades e resultados desenvolvidos pelo Poder Legislativo ao longo do ano.

Este documento atende às exigências legais para a prestação de contas anual, observando as normas e orientações estabelecidas pelo Tribunal de Contas do Estado do Piauí (TCE-PI). Sua finalidade é demonstrar, de forma transparente e organizada, como os recursos públicos foram utilizados e quais ações foram realizadas em benefício da população.

A elaboração deste relatório está baseada nos princípios da Administração Pública, especialmente a legalidade, a transparência, a eficiência e a responsabilidade na gestão dos recursos públicos. Dessa forma, busca-se garantir que os cidadãos tenham acesso às informações sobre o funcionamento da Câmara Municipal e possam acompanhar a atuação dos vereadores e da administração legislativa.

Ao longo deste relatório são apresentadas as principais atividades legislativas, administrativas, financeiras e de fiscalização realizadas durante o exercício de 2025, evidenciando o compromisso da Câmara Municipal de Simplício Mendes com a boa gestão pública, a transparência e a prestação de contas à sociedade.

Mais do que cumprir uma obrigação legal, este documento representa um importante instrumento de comunicação com a população, fortalecendo a confiança dos cidadãos nas instituições públicas e reafirmando o compromisso desta Casa Legislativa com o desenvolvimento do município e o interesse coletivo.



ESTADO DO PIAUÍ

CÂMARA MUNICIPAL DE SIMPLÍCIO MENDES

1.1 MENSAGEM DO PRESIDENTE DA CÂMARA

Com muita satisfação, apresentamos o Relatório de Gestão da Câmara Municipal de Simplício Mendes – PI referente ao exercício de 2025. Este documento reúne as principais atividades, ações e resultados alcançados pelo Poder Legislativo ao longo do ano, demonstrando o trabalho realizado em benefício da população.

Durante o exercício de 2025, a Câmara Municipal desempenhou suas atribuições com responsabilidade e dedicação, atuando na elaboração e análise de projetos de lei, na fiscalização da aplicação dos recursos públicos e no acompanhamento das ações desenvolvidas pela administração municipal. O objetivo sempre foi contribuir para o desenvolvimento do município e para a melhoria da qualidade de vida dos cidadãos.



FIGURA - 1 - FOTO DO PRESIDENTE DA CÂMARA

Ao longo do ano, os vereadores estiveram presentes nas discussões dos temas mais importantes para a comunidade, ouvindo as necessidades da população e buscando soluções para os desafios enfrentados pelo município. O diálogo, o respeito às instituições e o compromisso com o interesse público nortearam todas as atividades desenvolvidas por esta Casa Legislativa.

A Câmara Municipal também manteve seu compromisso com a transparência e a boa gestão dos recursos públicos, adotando medidas voltadas ao fortalecimento da responsabilidade administrativa e ao acesso da população às informações sobre os atos do Poder Legislativo.

Este relatório tem como finalidade prestar contas à sociedade, apresentando de forma clara e objetiva as ações realizadas durante o ano de 2025. Mais do que uma exigência legal, trata-se de um instrumento de transparência e de fortalecimento da relação entre o Poder Legislativo e a população de Simplício Mendes.

Reafirmamos nosso compromisso de continuar trabalhando com seriedade, responsabilidade e dedicação, sempre buscando atender aos interesses da coletividade e contribuir para o desenvolvimento do município.

Paulo Rogério Moura Luz

Simplício Mendes – PI, 31 de dezembro de 2025.

Presidência da Câmara Municipal de Simplício Mendes – PI



ESTADO DO PIAUÍ

CÂMARA MUNICIPAL DE SIMPLÍCIO MENDES

1.2 PARA QUE SERVE ESTE RELATÓRIO E QUAIS LEIS ELE SEGUE?

Este Relatório de Gestão serve para prestar contas à população. De forma simples e transparente, ele mostra tudo o que a Câmara Municipal de Simplício Mendes-PI fez durante o ano de 2025.

Aqui você vai encontrar:

- Como os vereadores trabalharam, as leis que criaram e como fiscalizaram a Prefeitura.
- Como o dinheiro público foi guardado e gasto.
- Os resultados que a Câmara alcançou para melhorar a nossa cidade.

Esse documento funciona como uma ferramenta para que você, cidadão, possa acompanhar e avaliar o trabalho dos seus vereadores. Ele também é enviado para o Tribunal de Contas do Estado do Piauí (TCE/PI), que é o órgão responsável por fiscalizar se tudo foi feito de forma correta, econômica e dentro da lei.

Para garantir que tudo esteja correto, nós seguimos as regras de várias leis importantes, como:

- A **Constituição Federal** (a lei máxima do nosso país);
- A **Lei de Responsabilidade Fiscal** (que ensina como usar o dinheiro público com responsabilidade);
- As regras de prestação de contas do **TCE-PI**;
- A **Lei Orgânica de Simplício Mendes** e o **Regimento Interno da Câmara** (que são as leis que organizam a nossa cidade e o trabalho dos vereadores).

1.3 COMO ESTE RELATÓRIO FOI FEITO?

Para montar este documento, nós reunimos e organizamos todos os papéis, contratos e registros guardados pela Câmara de Simplício Mendes durante o ano de 2025.



ESTADO DO PIAUÍ

CÂMARA MUNICIPAL DE SIMPLÍCIO MENDES

Olhamos direto nas fontes oficiais da Câmara, como:

- As atas das reuniões (sessões) dos vereadores;
- Os projetos de lei, pedidos de melhorias (requerimentos) e indicações de obras feitas pelos vereadores;
- Os papéis da contabilidade (gastos, pagamentos e orçamentos);
- Os contratos assinados pela Câmara e as informações do nosso Portal da Transparência.

O passo a passo do nosso trabalho:

1. **Juntamos tudo:** Coletamos todos os documentos do ano de 2025 e separamos por assunto.
2. **Dividimos por temas:** Organizamos as informações em grupos para facilitar a leitura (trabalho dos vereadores, fiscalização, gastos com dinheiro e administração da Câmara).
3. **Analizamos os números:** Criamos tabelas e listas simples para comparar os dados e ter certeza de que tudo seguiu a lei.
4. **Escrevemos o texto final:** Organizamos tudo neste formato de relatório, garantindo que as informações sejam 100% verdadeiras, seguras e fáceis de conferir.

1.4 ESTRUTURA ORGANIZACIONAL

A Câmara Municipal de Simplício Mendes – PI é o órgão responsável pelo exercício do Poder Legislativo no município. Sua principal função é representar a população, elaborar e votar leis, fiscalizar a aplicação dos recursos públicos e acompanhar as ações da administração municipal.

Para garantir o bom funcionamento das atividades legislativas e administrativas, a Câmara conta com uma estrutura organizacional composta por órgãos e setores que atuam de forma integrada, oferecendo suporte aos vereadores e assegurando a prestação de serviços à população.



ESTADO DO PIAUÍ

CÂMARA MUNICIPAL DE SIMPLÍCIO MENDES

TABELA - 1 - COMPOSIÇÃO DA MESA DIRETORA (LEGISLATURA 2025 – 2026)

Cargo	Nome	Vigência do Mandato
Presidente	Paulo Rogério Moura Luz	2025–2026
Vice-Presidente	Waltemberg Veloso dos Santos	2025–2026
1º Secretário	Glauber Moura Cavalcante	2025–2026
2º Vice-presidente	Janielly dos Santos Lima Mendes	2025--2026
2º Secretário	João Tavares de Moura	2025--2026

I – Plenário

O Plenário é o principal órgão de decisão da Câmara Municipal e é formado por todos os vereadores em exercício. É nesse espaço que acontecem os debates, as votações e as deliberações sobre os assuntos de interesse da população.

Entre suas principais atribuições estão:

- Discutir e votar projetos de lei, requerimentos, indicações, moções e demais proposições;
- Analisar e votar as leis orçamentárias do município;
- Apreciar as contas públicas;
- Debater temas de interesse coletivo;
- Exercer a função de fiscalização dos atos da administração municipal.



ESTADO DO PIAUÍ

CÂMARA MUNICIPAL DE SIMPLÍCIO MENDES

Durante o exercício de 2025, o Plenário apreciou diversas matérias relacionadas às áreas de saúde, educação, assistência social, infraestrutura, administração pública e desenvolvimento do município.

TABELA - 2 - RELAÇÃO DE TODOS OS VEREADORES

PARTIDO	Nome
MDB	FRANCISCO DAS CHAGAS DE MOURA
PSD	GLAUBER MOURA CAVALCANTE
PSD	JANIELLY DOS SANTOS LIMA MENDES
UNIÃO BRASIL	JOÃO TAVARES DE MOURA CAVALCANTE
UNIÃO BRASIL	JOAQUIM JUSSELINO DA ROCHA LUZ
UNIÃO BRASIL	PAULO ROGERIO DE MOURA LUZ
MDB	RAFAEL RODRIGUES DE SOUSA
PSD	WALTEMBERG VELOSO DOS SANTOS
MDB	WELITON JOSÉ LEAL RODRIGUES

II – Mesa Diretora

A Mesa Diretora é o órgão responsável pela condução dos trabalhos legislativos e pela administração interna da Câmara Municipal.

Sua composição segue o Regimento Interno da Casa e é formada pelos seguintes cargos:



ESTADO DO PIAUÍ

CÂMARA MUNICIPAL DE SIMPLÍCIO MENDES

- Presidente;
- Vice-Presidente;
- Primeiro Secretário;
- Segundo Secretário.
- Segundo vice-presidente

Compete à Mesa Diretora:

- Coordenar os trabalhos das sessões legislativas;
- Administrar os recursos financeiros e patrimoniais da Câmara;
- Supervisionar os serviços administrativos;
- Expedir atos e normas internas;
- Planejar e organizar as atividades institucionais.

III – Presidência

A Presidência é responsável pela direção geral da Câmara Municipal, representando oficialmente o Poder Legislativo perante a sociedade e os demais órgãos públicos.

Entre suas atribuições destacam-se:

- Convocar e presidir as sessões;
- Organizar os trabalhos legislativos;
- Assinar atos administrativos;
- Coordenar a gestão institucional da Câmara;
- Promover o diálogo com os demais Poderes e instituições.

A atuação da Presidência é fundamental para garantir a organização dos trabalhos legislativos e o cumprimento das atribuições da Câmara Municipal.

IV – Comissões Legislativas



ESTADO DO PIAUÍ

CÂMARA MUNICIPAL DE SIMPLÍCIO MENDES

As Comissões Legislativas têm a função de analisar os projetos e demais matérias antes de sua votação em Plenário. Elas contribuem para que as propostas sejam avaliadas com mais atenção e segurança.

Durante o exercício de 2025, as comissões atuaram na análise de matérias relacionadas a:

- Planejamento e orçamento público;
- Educação, saúde e assistência social;
- Administração pública;
- Patrimônio municipal;
- Projetos de interesse coletivo.

O trabalho das comissões é essencial para verificar a legalidade, a constitucionalidade e a relevância das propostas que serão submetidas à apreciação dos vereadores.

TABELA - 3 - RELAÇÃO DE COMISSÕES

Comissão de Constituição, Justiça e Redação:
Presidente: Vereador João Tavares de Moura
Membro: Vereador Joaquim Jusselino da Rocha Luz
Membro: Vereadora Janielly dos Santos Lima Mendes
Membro: Vereador Weliton José Leal Rodrigues
Membro: Vereador Rafael Rodrigues de Sousa
Suplente: Vereador Francisco das Chagas de Moura
Suplente: Vereador Glauber Moura Cavalcante
Comissão de Finanças, Orçamento e Fiscalização:
Presidente: Vereador Joaquim Jusselino da Rocha Luz
Membro: Vereador Glauber Moura Cavalcante
Membro: Vereador Waltemberg Veloso dos Santos



ESTADO DO PIAUÍ

CÂMARA MUNICIPAL DE SIMPLÍCIO MENDES

Membro: Vereador Rafael Rodrigues de Sousa
Membro: Vereador Weliton José Leal Rodrigues
Suplente: Vereadora Janielly dos Santos Lima Mendes
Suplente Vereador Francisco das Chagas de Moura
Comissão de Urbanismo e Infraestrutura Municipal:
Presidente: Vereador Waltemberg Veloso dos Santos
Membro: Vereadora Janielly dos Santos Lima Mendes
Membro: Vereador Joaquim Jusselino da Rocha Luz
Membro: Vereador Francisco das Chagas de Moura
Membro: Vereador Rafael Rodrigues de Sousa
Suplente: Vereador Weliton José Leal Rodrigues
Suplente Vereador Glauber Moura Cavalcante
Comissão de Educação, Cultura, Saúde e Meio Ambiente:
Presidente: Vereadora Janielly dos Santos Lima Mendes
Membro: Vereador Joaquim Jusselino da Rocha Luz
Membro: Vereador Waltemberg Veloso dos Santos
Membro: Vereador Weliton José Leal Rodrigues
Membro: Vereador Francisco das Chagas de Moura
Suplente: Vereador Rafael Rodrigues de Sousa
Suplente Vereador João Tavares de Moura

V – Estrutura Administrativa e de Apoio

Para garantir o funcionamento adequado de suas atividades, a Câmara Municipal conta com setores administrativos que prestam suporte aos trabalhos legislativos e à gestão da Casa.

Entre os principais setores estão:



ESTADO DO PIAUÍ

CÂMARA MUNICIPAL DE SIMPLÍCIO MENDES

- Secretaria Administrativa;
- Assessoria Jurídica;
- Controle Interno;
- Setor Contábil e Financeiro;
- Protocolo e Arquivo;
- Apoio Legislativo.

Esses setores são responsáveis por auxiliar na organização dos processos internos, no controle dos recursos públicos, na gestão documental e no suporte às atividades desenvolvidas pelos vereadores, contribuindo para uma administração eficiente, transparente e em conformidade com a legislação vigente.

2. IDENTIFICAÇÃO E ESTRUTURA INSTITUCIONAL

2.1 DADOS INSTITUCIONAIS

A Câmara Municipal de Simplício Mendes – PI é o órgão responsável pelo exercício do Poder Legislativo no âmbito municipal, atuando na elaboração, discussão e aprovação de leis de interesse da população, bem como na fiscalização das ações e da aplicação dos recursos públicos pelo Poder Executivo.

Suas atividades são desenvolvidas em conformidade com a Constituição Federal, a Lei Orgânica do Município e o Regimento Interno da Casa Legislativa, assegurando o cumprimento dos princípios da legalidade, transparência, eficiência e responsabilidade na administração pública.

Durante o exercício de 2025, a Câmara Municipal manteve o pleno funcionamento de suas atividades legislativas e administrativas, garantindo suporte às ações parlamentares, a realização das sessões legislativas, a apreciação de matérias de interesse público e o acompanhamento das políticas desenvolvidas pelo Município.



ESTADO DO PIAUÍ

CÂMARA MUNICIPAL DE SIMPLÍCIO MENDES

A instituição também buscou fortalecer a transparência e a participação da população nos assuntos de interesse coletivo, contribuindo para o aprimoramento da gestão pública e para o desenvolvimento do município.

Os principais dados de identificação institucional da Câmara Municipal de Simplício Mendes – PI são apresentados na tabela a seguir:

TABELA - 4 - IDENTIFICAÇÃO INSTITUCIONAL DA CÂMARA MUNICIPAL DE SIMPLÍCIO MENDES – PI

Campo	Informação
Nome	Câmara Municipal de Simplício Mendes – PI
CNPJ	63.325.260/0001-57
Endereço	R. Areolino de Abreu, nº 221, Centro
CEP	64.700-00
Município / UF	Simplício Mendes – PI
Presidente (2025)	Paulo Rogério Moura Luz

2.2 RELAÇÃO DE VEREADORES E PARTICIPAÇÃO EM SESSÕES

Neste item são apresentados os vereadores que compuseram a Câmara Municipal de Simplício Mendes – PI durante o exercício de 2025, bem como as informações referentes à participação dos parlamentares nas sessões legislativas realizadas ao longo do período.

O acompanhamento da frequência dos vereadores representa um importante mecanismo de transparência e responsabilidade pública, permitindo demonstrar o



ESTADO DO PIAUÍ

CÂMARA MUNICIPAL DE SIMPLÍCIO MENDES

envolvimento dos representantes eleitos nas atividades desenvolvidas pelo Poder Legislativo Municipal.

As sessões legislativas constituem o principal espaço de discussão e deliberação das matérias de interesse da população. Nelas são apreciados projetos de lei, requerimentos, indicações, moções e demais proposições, além do exercício da função fiscalizadora sobre os atos da administração municipal.

A presença dos parlamentares nas sessões é essencial para assegurar o regular funcionamento das atividades legislativas e garantir a adequada representação dos interesses da comunidade nas decisões tomadas pela Câmara Municipal.

Os dados apresentados a seguir evidenciam a participação dos vereadores nas sessões realizadas durante o exercício de 2025, demonstrando o comprometimento dos membros do Legislativo com suas atribuições constitucionais, legais e regimentais.

A divulgação dessas informações reforça os princípios da publicidade e da transparência administrativa, permitindo que a sociedade acompanhe o desempenho parlamentar e as ações desenvolvidas pelo Poder Legislativo Municipal.

No exercício de 2025, a Câmara Municipal de Simplício Mendes – PI desenvolveu suas atividades legislativas por meio da realização de sessões destinadas à discussão e votação de matérias de interesse da população, bem como ao acompanhamento e fiscalização das ações do Poder Executivo.

Ao longo do ano, foram realizadas 21 sessões ordinárias, 4 sessões extraordinárias, 3 sessões solenes e 1 audiência pública, totalizando 29 eventos legislativos. Esses encontros contribuíram para o regular funcionamento do Poder Legislativo e para o fortalecimento da transparência e da participação democrática no município.



ESTADO DO PIAUÍ

CÂMARA MUNICIPAL DE SIMPLÍCIO MENDES

TABELA - 5 - INDICADOR DE ASSIDUIDADE PARLAMENTAR – EXERCÍCIO 2025

PARLAMENTARES	PRESENÇA EM SESSÃO	FALTAS JUSTIFICADAS	FALTAS TOTAIS
FRANCISCO DAS CHAGAS DE MOURA	29	0	0
GLAUBER MOURA CAVALCANTE	27	3	3
JANIELLY DOS SANTOS LIMA MENDES	25	4	4
JOÃO TAVARES DE MOURA CAVALCANTE	27	2	2
JOAQUIM JUSSELINO DA ROCHA LUZ	27	2	2
PAULO ROGERIO DE MOURA LUZ	28	1	1
RAFAEL RODRIGUES DE SOUSA	25	4	4
WALTEMBERG VELOSO DOS SANTOS	26	3	3
WELITON JOSÉ LEAL RODRIGUES	28	1	1



ESTADO DO PIAUÍ

CÂMARA MUNICIPAL DE SIMPLÍCIO MENDES

Após a apresentação dos dados referentes à frequência dos vereadores da Câmara Municipal de Simplício Mendes – PI, incluindo os registros de presenças e ausências nas sessões legislativas realizadas durante o exercício de 2025, são apresentadas, na sequência, imagens que retratam a atuação dos parlamentares durante os trabalhos legislativos.

As fotografias demonstram a participação dos vereadores nas sessões plenárias, evidenciando o desenvolvimento das atividades legislativas, os debates de matérias de interesse público e o exercício das atribuições inerentes ao mandato parlamentar.

A inclusão desses registros visuais tem por finalidade complementar as informações apresentadas neste relatório, proporcionando maior transparência às ações desenvolvidas pela Câmara Municipal e permitindo à população acompanhar, de forma mais próxima, o funcionamento do Poder Legislativo e a atuação de seus representantes.

Dessa forma, as imagens a seguir ilustram momentos das sessões legislativas realizadas ao longo do exercício, reforçando o compromisso institucional com a publicidade dos atos públicos e com a prestação de contas à sociedade.



FIGURA - 2 - PLENÁRIO DA CÂMARA MUNICIPAL DE SIMPLÍCIO MENDES



ESTADO DO PIAUÍ

CÂMARA MUNICIPAL DE SIMPLÍCIO MENDES



FIGURA - 4 - VEREADORES DURANTE SESSÃO DA CÂMARA MUNICIPAL



FIGURA - 3 - VEREADORES DURANTE SESSÃO DA CÂMARA MUNICIPAL



ESTADO DO PIAUÍ

CÂMARA MUNICIPAL DE SIMPLÍCIO MENDES



FIGURA - 5 - VEREADORES DURANTE SESSÃO DA CÂMARA MUNICIPAL



FIGURA - 6 - VEREADORES DURANTE SESSÃO DA CÂMARA MUNICIPAL



ESTADO DO PIAUÍ

CÂMARA MUNICIPAL DE SIMPLÍCIO MENDES



FIGURA - 7 - VEREADORES DURANTE SESSÃO DA CÂMARA MUNICIPAL



FIGURA - 8 - VEREADORES DURANTE SESSÃO DA CÂMARA MUNICIPAL



ESTADO DO PIAUÍ

CÂMARA MUNICIPAL DE SIMPLÍCIO MENDES

2.3 ESTRUTURA ORGANIZACIONAL E FLUXOGRAMA INSTITUCIONAL

A Câmara Municipal de Simplício Mendes – PI possui uma estrutura organizacional voltada para garantir o funcionamento eficiente das atividades legislativas e administrativas, oferecendo o suporte necessário ao desempenho das funções parlamentares.

O fluxograma institucional apresentado a seguir demonstra a organização dos setores da Câmara, evidenciando a estrutura hierárquica e as relações de coordenação entre as unidades que compõem o Poder Legislativo Municipal.



ESTADO DO PIAUÍ CÂMARA MUNICIPAL DE SIMPLÍCIO MENDES

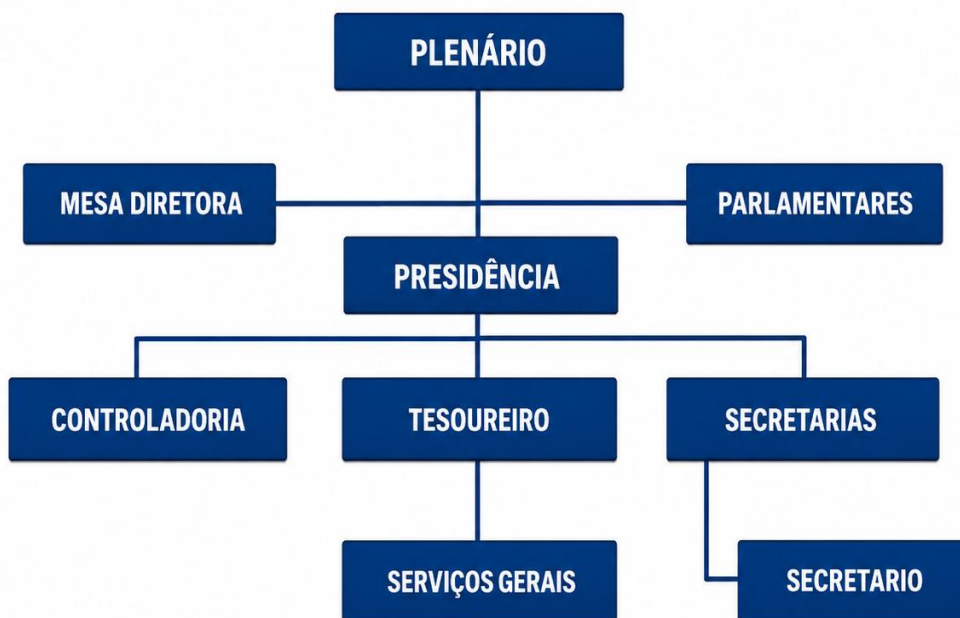


FIGURA - 9 - FLUXOGRAMA INSTITUCIONAL



ESTADO DO PIAUÍ

CÂMARA MUNICIPAL DE SIMPLÍCIO MENDES

3. MISSÃO, VISÃO E VALORES INSTITUCIONAIS

3.1 Missão

Representar a população simplício-mendense com responsabilidade, elaborando leis, fiscalizando os atos do Poder Executivo e promovendo ações que contribuam para o desenvolvimento social, econômico e institucional do município, com transparência, ética e compromisso com o interesse público.

3.2 Visão

Ser reconhecida como uma Câmara Municipal moderna, transparente, participativa e eficiente, fortalecendo a democracia, a cidadania e a confiança da população de Simplício Mendes no Poder Legislativo.

3.3 Valores

Ética e honestidade

Transparência pública

Compromisso com a população

Respeito às leis e à Constituição

Responsabilidade social

Participação popular

Eficiência administrativa

Igualdade e justiça social

Respeito ao patrimônio público

Trabalho em equipe e diálogo.



ESTADO DO PIAUÍ

CÂMARA MUNICIPAL DE SIMPLÍCIO MENDES

4. OBJETIVOS ESTRATÉGICOS

Os objetivos estratégicos da Câmara Municipal de Simplício Mendes – PI para o exercício de 2025 foram definidos com base nas atribuições legais e institucionais do Poder Legislativo Municipal, observando as disposições da Constituição Federal, da Lei Orgânica do Município, do Regimento Interno da Câmara e demais normas aplicáveis à administração pública.

Esses objetivos foram estabelecidos com a finalidade de fortalecer a atuação legislativa, aprimorar a gestão administrativa, ampliar a transparência dos atos públicos e assegurar o cumprimento dos princípios da legalidade, eficiência, responsabilidade e interesse público. Além disso, buscam contribuir para o aperfeiçoamento contínuo dos serviços prestados à população e para o fortalecimento da governança institucional, em conformidade com as orientações dos órgãos de controle externo.

5. GESTÃO ORÇAMENTÁRIA, FINANCEIRA E PATRIMONIAL

5.1 APRESENTAÇÃO

Este capítulo apresenta os resultados da gestão orçamentária, financeira e patrimonial da Câmara Municipal de Simplício Mendes – PI durante o exercício de 2025. O objetivo é demonstrar, de forma clara e transparente, como os recursos públicos foram administrados ao longo do ano, evidenciando o compromisso da instituição com a responsabilidade fiscal, a legalidade e a boa gestão pública.

Durante o exercício, a Câmara Municipal manteve suas atividades legislativas e administrativas em pleno funcionamento, buscando utilizar os recursos disponíveis de maneira eficiente e responsável. As ações desenvolvidas tiveram como foco assegurar o cumprimento das atribuições do Poder Legislativo, garantindo o adequado funcionamento da Casa e a prestação de serviços à população.

As informações apresentadas neste relatório observam as normas estabelecidas pela legislação vigente, especialmente a Lei de Responsabilidade



ESTADO DO PIAUÍ

CÂMARA MUNICIPAL DE SIMPLÍCIO MENDES

Fiscal, a Lei nº 4.320/1964 e as orientações do Tribunal de Contas do Estado do Piauí – TCE/PI.

5.2 ESTRUTURA ORGANIZACIONAL E OBJETIVOS INSTITUCIONAIS

A Câmara Municipal de Simplício Mendes é composta pelos vereadores eleitos para representar os interesses da população e atuar na elaboração de leis e na fiscalização da administração pública municipal.

Ao longo do exercício de 2025, as ações institucionais estiveram voltadas para objetivos que contribuíram para o fortalecimento do Poder Legislativo, dentre os quais se destacam:

- Ampliação da transparência e do acesso às informações públicas;
- Aperfeiçoamento dos procedimentos administrativos e legislativos;
- Utilização responsável dos recursos financeiros disponíveis;
- Fortalecimento dos mecanismos de controle interno;
- Valorização dos servidores e melhoria das condições de trabalho;
- Promoção da eficiência na gestão administrativa e financeira.

Essas ações contribuíram para o desenvolvimento das atividades legislativas e para o aprimoramento da gestão da Câmara Municipal.

5.3 ANÁLISE DA EXECUÇÃO ORÇAMENTÁRIA E FINANCEIRA

A análise da execução orçamentária e financeira tem por finalidade demonstrar como os recursos recebidos pela Câmara Municipal de Simplício Mendes foram aplicados durante o exercício de 2025.

Os dados apresentados permitem acompanhar a movimentação financeira da instituição, evidenciando os recursos transferidos pelo Poder Executivo Municipal por meio do duodécimo e a aplicação desses valores na manutenção das atividades legislativas e administrativas.

A gestão financeira foi conduzida observando os princípios da responsabilidade fiscal, do equilíbrio das contas públicas e da transparência, garantindo que os recursos



ESTADO DO PIAUÍ

CÂMARA MUNICIPAL DE SIMPLÍCIO MENDES

fossem utilizados de forma adequada para atender às necessidades do Poder Legislativo Municipal.

Além disso, a execução das despesas respeitou os limites e requisitos previstos na legislação, contribuindo para a manutenção da regularidade fiscal e financeira da Câmara Municipal.

5.3.1 Transferências Financeiras Recebidas (Duodécimo)

Os recursos financeiros destinados à Câmara Municipal de Simplício Mendes são repassados mensalmente pelo Poder Executivo Municipal por meio do duodécimo, conforme previsto na Constituição Federal.

Esses repasses são fundamentais para o funcionamento das atividades legislativas e administrativas da Câmara, possibilitando o custeio das despesas necessárias ao desempenho de suas funções institucionais.

A seguir, apresenta-se a evolução dos valores recebidos pelo Poder Legislativo nos exercícios de 2024 e 2025, bem como a respectiva variação percentual entre os períodos analisados.

TABELA - 6 - EVOLUÇÃO DOS VALORES RECEBIDOS A TÍTULO DE DUODÉCIMO NOS EXERCÍCIOS DE 2024 E 2025.

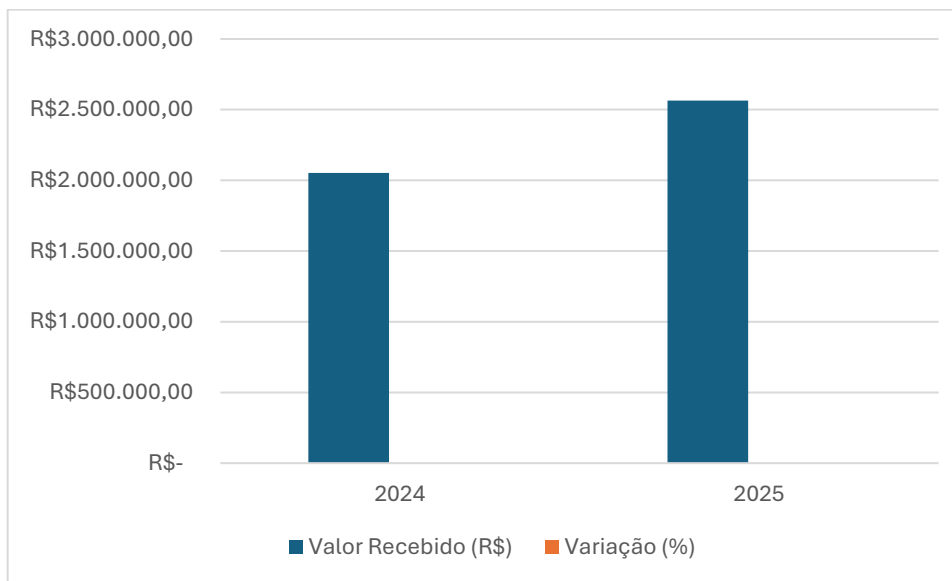
Exercício	Valor Recebido (R\$)	Varição (%)
2024	R\$ 2.052.000,00	-
2025	R\$ 2.564.952,00	24,99%



ESTADO DO PIAUÍ

CÂMARA MUNICIPAL DE SIMPLÍCIO MENDES

GRÁFICO - 1 - EVOLUÇÃO DOS VALORES RECEBIDOS A TÍTULO DE DUODÉCIMO NOS EXERCÍCIOS DE 2024 E 2025.



No exercício de 2025, a Câmara Municipal de Simplício Mendes recebeu, a título de duodécimo, o montante de R\$ 2.564.952,00, enquanto no exercício de 2024 o valor repassado foi de R\$ 2.052.000,00. A comparação entre os períodos evidencia um crescimento de 24,99% nos recursos transferidos pelo Poder Executivo ao Poder Legislativo Municipal.

O aumento dos repasses proporcionou maior capacidade financeira para a manutenção das atividades legislativas e administrativas da Câmara, assegurando o pleno funcionamento de suas competências constitucionais, dentre elas a elaboração de leis, a fiscalização da administração pública e a representação dos interesses da população.

Os recursos recebidos por meio do duodécimo foram geridos em conformidade com os princípios da legalidade, eficiência, economicidade e transparência, garantindo o adequado custeio das atividades institucionais e o fortalecimento das ações desenvolvidas pelo Poder Legislativo Municipal ao longo do exercício de 2025.



ESTADO DO PIAUÍ

CÂMARA MUNICIPAL DE SIMPLÍCIO MENDES

TABELA - 7 - INDICADOR DE DESPESA COM PESSOAL E CUMPRIMENTO DO LIMITE DA LRF

Indicador	Exercício 2024	Exercício 2025 (Est.)	Limite Legal (LRF)
Despesa Total com Pessoal	R\$ 1.156.907,01	R\$ 1.568.598,42	-
% sobre a RCL	1,56%	1,83%	6,00%

Destaque: O percentual de gasto com pessoal de aproximadamente **1,83%** está muito abaixo do limite máximo de 6%, demonstrando uma gestão fiscal responsável e eficiente.

5.4 COMPARATIVO DE DESPESAS POR CATEGORIA (2024 vs 2025)

Abaixo, apresentamos o comparativo das principais rubricas de despesa, evidenciando a otimização dos recursos.

TABELA - 8 - COMPARATIVO DA EVOLUÇÃO DAS DESPESAS POR CATEGORIA – 2024 E 2025

Categoria de Despesa	Exercício 2024 (R\$)	Exercício 2025 (R\$)	Evolução
Serviços de Terceiros (PJ)	217.149,62	219.458,15	1,06
Material de Consumo	171.829,60	113.782,87	-33,78

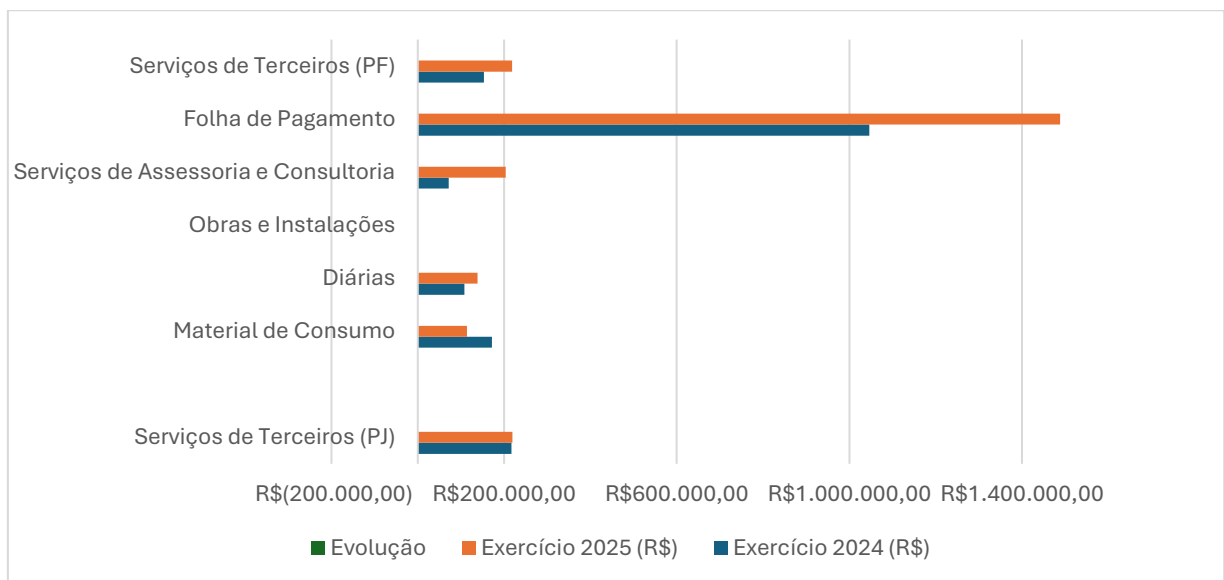


ESTADO DO PIAUÍ

CÂMARA MUNICIPAL DE SIMPLÍCIO MENDES

Categoria de Despesa	Exercício 2024 (R\$)	Exercício 2025 (R\$)	Evolução
Diárias	107.700,00	138.800,00	28,88
Obras e Instalações	0,00	0,00	0,00
Serviços de Assessoria e Consultoria	72.000,00	203.900,00	183,19
Folha de Pagamento	1.046.176,23	1.488.275,17	42,26
Serviços de Terceiros (PF)	153.518,00	218.458,15	42,30

GRÁFICO - 2 - COMPARATIVO DA EVOLUÇÃO DAS DESPESAS POR CATEGORIA – 2024 E 2025



6. ATIVIDADE FISCALIZATÓRIA

A fiscalização dos atos da administração pública é uma das principais atribuições da Câmara Municipal, sendo exercida de forma contínua pelos vereadores no desempenho de suas funções constitucionais. Essa atuação tem como objetivo



ESTADO DO PIAUÍ

CÂMARA MUNICIPAL DE SIMPLÍCIO MENDES

acompanhar a aplicação dos recursos públicos, verificar o cumprimento das leis e contribuir para que a gestão municipal seja conduzida com responsabilidade, transparência e eficiência.

No exercício de 2025, a Câmara Municipal de Simplício Mendes desempenhou sua função fiscalizatória por meio da análise de documentos, apreciação de prestações de contas, acompanhamento da execução orçamentária e financeira do Município, além da apresentação de requerimentos, indicações e demais instrumentos previstos na legislação.

Os vereadores também atuaram no acompanhamento das ações e programas desenvolvidos pela administração municipal, buscando identificar as demandas da população e contribuir para o aperfeiçoamento dos serviços públicos oferecidos à comunidade.

A atividade fiscalizatória desenvolvida ao longo do exercício reforçou o compromisso da Câmara Municipal com a transparência, a correta aplicação dos recursos públicos e a defesa do interesse coletivo, fortalecendo o papel do Poder Legislativo como instrumento de controle e acompanhamento da gestão pública municipal.

7. CONTROLE INTERNO

7.1 SOBRE O CONTROLE INTERNO DA CÂMARA MUNICIPAL

O Controle Interno desse Poder Legislativo está vinculado diretamente à Presidência, cuja competência é coordenar as atividades do Sistema de Controle Interno da Câmara Municipal de Simplício Mendes, promovendo a integração operacional e orientando o cumprimento dos atos normativos sobre procedimentos de controle; medir e avaliar a eficiência, eficácia e efetividade dos procedimentos de controle interno, através de atividades de auditoria interna; promover ações destinadas a apurar atos ou fatos inquinados de ilegais, ilegítimos ou antieconômicos que resultem em prejuízo ao erário e, entre outras atribuições, incumbe-lhe também apoiar o controle externo exercido principalmente pelos Tribunais de Contas do Estado



ESTADO DO PIAUÍ

CÂMARA MUNICIPAL DE SIMPLÍCIO MENDES

e da União, quanto ao encaminhamento de documentos e informações, atendimento às equipes técnicas, recebimento de diligências, elaboração de respostas, tramitação dos processos e apresentação dos recursos.

7.2 AÇÕES EXECUTADAS

Durante o período, além de responder preventiva e repressivamente às demandas formuladas pela Presidência e pela Direção desta Casa de Leis, o Controle Interno executou as seguintes ações:

- ✓ Acompanhamento das atividades de Contabilidade;
- ✓ Acompanhamento das atividades de Contratação;
- ✓ Acompanhamento das atividades de Patrimônio;
- ✓ Acompanhamento das atividades de Almoxarifado;
- ✓ Acompanhamento das atividades de Recursos Humanos;
- ✓ Acompanhamento do sítio da Câmara Municipal – Transparência Ativa;
- ✓ Acompanhamento do sítio da Câmara Municipal – Transparência Passiva.

7.3 AÇÕES EM ANDAMENTO

São ações em andamento na Unidade de Controle Interno:

- ✓ Acompanhamento e avaliação da Gestão Fiscal da Câmara Municipal e emissão de parecer;
- ✓ Acompanhamento das recomendações expedidas pelo egrégio Tribunal de Contas, quanto à Transparência Ativa e Passiva;
- ✓ Acompanhamento dos trabalhos de implementação da Nova Lei de Licitações e Contratos (Lei nº 14.133/2021);
- ✓ Acompanhamento dos trabalhos de implementação da Lei Geral de Proteção de Dados (Lei nº 13.709/2018).

7.4 CENÁRIO FUTURO

São ações que merecem atenção futura:

- ✓ Acompanhar a elaboração e aprovação das atualizações das Instruções Normativas relativas aos Sistemas de Controle Interno;



ESTADO DO PIAUÍ

CÂMARA MUNICIPAL DE SIMPLÍCIO MENDES

- ✓ Participação em cursos e outros treinamentos com vistas à manutenção da qualidade dos trabalhos e consequente reciclagem dos servidores do Controle Interno;
- ✓ Elaboração do Plano de Ação das Atividades de Controle Interno para o exercício de 2026.

7.5 CONSIDERAÇÕES FINAIS DO CONTROLE INTERNO

O Controle Interno da Câmara Municipal de Simplício Mendes tem a honra de apresentar sua contribuição ao Relatório de Gestão Anual 2025, reforçando o compromisso com a transparência, eficiência e legalidade. Com base nos princípios da legalidade, impessoalidade, moralidade, publicidade e eficiência, trabalhamos para fortalecer a gestão pública, sempre em sintonia com os órgãos de fiscalização e controle externo.

Neste exercício, destacamos avanços significativos na implementação de boas práticas de governança, incluindo a modernização de processos administrativos, capacitação de servidores e aprimoramento dos sistemas de controle interno. Além disso, reforçamos a importância da transparência e do acesso à informação, disponibilizando dados de forma clara e acessível à sociedade.

Seguimos firmes no propósito de contribuir para uma gestão cada vez mais eficiente, responsável e alinhada às necessidades da população de Simplício Mendes. Agradecemos a todos os setores da Câmara Municipal pelo empenho e colaboração ao longo do ano e reafirmamos nosso compromisso com a qualidade e integridade na administração pública.

8. ACOMPANHAMENTO DOS CONTRATOS E DA EXECUÇÃO DOS SERVIÇOS PÚBLICOS

No exercício de 2025, a Câmara Municipal de Simplício Mendes exerceu sua função fiscalizatória acompanhando as ações da administração municipal e a execução dos serviços públicos prestados à população.



ESTADO DO PIAUÍ

CÂMARA MUNICIPAL DE SIMPLÍCIO MENDES

Por meio das atividades parlamentares, os vereadores analisaram informações relacionadas à gestão pública municipal, buscando verificar a correta aplicação dos recursos públicos e a efetividade dos serviços oferecidos nas diversas áreas da administração.

O acompanhamento realizado pelo Poder Legislativo contribuiu para o fortalecimento da transparência e do controle social, permitindo que demandas da população fossem discutidas e encaminhadas aos setores competentes da administração municipal.

Além disso, a atuação fiscalizatória da Câmara esteve voltada para o monitoramento das ações governamentais e para a observância dos princípios da legalidade, eficiência, economicidade e interesse público, que devem nortear toda a gestão pública.

Dessa forma, a Câmara Municipal reafirmou seu compromisso com o acompanhamento responsável dos atos administrativos, contribuindo para o aperfeiçoamento dos serviços públicos e para a correta utilização dos recursos em benefício da população de Simplício Mendes.

9. PORTAL DA TRANSPARÊNCIA E PUBLICIDADE DOS ATOS

Durante o exercício de 2025, a Câmara Municipal de Simplício Mendes – PI manteve seu compromisso com a transparência e o acesso à informação, disponibilizando à população, por meio do Portal da Transparência, dados e informações sobre as atividades legislativas, administrativas e financeiras da instituição.

O portal funciona como uma importante ferramenta de acompanhamento e controle social, permitindo que qualquer cidadão tenha acesso a informações de interesse público de forma simples e transparente.

Entre os principais conteúdos disponibilizados estão:

- receitas e despesas;



ESTADO DO PIAUÍ

CÂMARA MUNICIPAL DE SIMPLÍCIO MENDES

- licitações e contratos;
- folha de pagamento e gastos com pessoal;
- relatórios contábeis, fiscais e de gestão;
- pautas, atas e registros das sessões legislativas;
- atos administrativos e normativos;
- informações patrimoniais;
- Serviço de Informação ao Cidadão (SIC);
- Ouvidoria;
- informações relacionadas à Lei Geral de Proteção de Dados (LGPD).

A manutenção e atualização dessas informações demonstram o compromisso da Câmara Municipal com a transparência da gestão pública, fortalecendo a participação cidadã e atendendo às exigências da legislação vigente, especialmente da Lei de Acesso à Informação (Lei nº 12.527/2011).

Link para acesso ao portal da transparência:

<https://simpliciomendes.pi.leg.br/simpliciomendes/acessoinformacao/organograma/>

SERVÍÇO DE INFORMAÇÃO AO CIDADÃO

Regulamento da Lei de acesso à informação - 12.527

Portal de Transparência

CÂMARA MUNICIPAL DE SIMPLICIO MENDES

Digite sua pesquisa... TCE/PI - IN 01/2025 (ITEM 1.4)

ACESSO À INFORMAÇÃO SERVIÇOS PÚBLICOS INFORMAÇÕES COMPLEMENTARES

GESTÃO FISCAL
Lei Complementar nº 101/2000 - art. 48

1 - Planejamento Municipal

2 - Execução Orçamentária e Financeira em Tempo Real

3 - Publicidade de Contratações

TRANSPARÊNCIA

Transparência da Execução Orçamentária e Financeira

O Município, por sua Administração, reconhece que é seu dever disponibilizar em locais de fácil acesso, inclusive na rede mundial de computadores (internet), dados e informações relativas à **transparência na gestão fiscal**. O objetivo maior é facilitar o controle social, permitindo o exame e apreciação das contas públicas pela sociedade.

Sem exigência de senha, aqui você sabe quanto é arrecadado (**RECEITAS**), onde a Prefeitura está investindo (**DESPESAS**) esses recursos e as **DISPONIBILIDADES** financeiras existentes.

FIGURA - 10 - PORTAL DA TRANSPARÊNCIA



ESTADO DO PIAUÍ

CÂMARA MUNICIPAL DE SIMPLÍCIO MENDES

TABELA - 9 - ITENS DE TRANSPARÊNCIA DISPONIBILIZADOS

Item	Situação
Receitas e Despesas	Disponibilizado
Licitações e Contratos	Disponibilizado
Folha de Pagamento	Disponibilizado
Sessões, Atas e Votações	Disponibilizado
Relatórios Fiscais	Disponibilizado
SIC / e-SIC	Disponibilizado
LGPD	Disponibilizado
Ouvidoria	Disponibilizado
Peças Orçamentárias	Disponibilizado



ESTADO DO PIAUÍ

CÂMARA MUNICIPAL DE SIMPLÍCIO MENDES

10. LICITAÇÕES E CONTRATOS ADMINISTRATIVOS

A Câmara Municipal de Simplício Mendes, no exercício de 2025, realizou suas contratações e aquisições observando rigorosamente as disposições da legislação vigente, especialmente a Lei Federal nº 14.133/2021 (Nova Lei de Licitações e Contratos Administrativos), assegurando o cumprimento dos princípios da legalidade, transparência, eficiência, economicidade e interesse público.

As contratações necessárias ao funcionamento das atividades legislativas e administrativas foram conduzidas por meio dos procedimentos adequados, incluindo licitações e contratações diretas nos casos previstos em lei, sempre com a devida formalização dos processos e observância das exigências legais aplicáveis.

A Câmara manteve o compromisso com a boa gestão dos recursos públicos, buscando atender às necessidades institucionais de forma planejada e responsável, garantindo a continuidade dos serviços prestados pelo Poder Legislativo e a correta execução de suas atividades.

Além disso, os atos relacionados às licitações e contratos foram disponibilizados nos meios oficiais de transparência, permitindo o acompanhamento e o controle social das ações administrativas desenvolvidas pela Casa Legislativa.

11 PROPOSIÇÕES APRESENTADAS

A atividade legislativa representa uma das principais funções institucionais da Câmara Municipal de Simplício Mendes, por meio da qual os vereadores exercem seu papel de representantes da população, propondo medidas destinadas ao aperfeiçoamento da administração pública e à promoção do desenvolvimento do município.

Durante o exercício de 2025, a Câmara Municipal de Simplício Mendes manteve atuação efetiva no processo legislativo, com a apresentação e tramitação de diversas proposições voltadas ao atendimento das demandas da sociedade e ao fortalecimento das políticas públicas municipais. As matérias apresentadas refletiram



ESTADO DO PIAUÍ

CÂMARA MUNICIPAL DE SIMPLÍCIO MENDES

o compromisso dos parlamentares com os interesses coletivos, contribuindo para o aprimoramento da gestão pública e para o desenvolvimento local.

As proposições abrangeram diferentes áreas de interesse da população, contemplando temas relacionados à organização administrativa do município, denominação de espaços públicos, reconhecimento de utilidade pública, promoção de ações voltadas ao bem-estar social e demais assuntos de relevância para a comunidade simplício-mendense.

A atuação dos vereadores por meio da apresentação de proposições evidencia a importância do Poder Legislativo na identificação das necessidades da população, na discussão democrática das matérias de interesse público e na construção de soluções que contribuam para o progresso do município.

Com o objetivo de garantir a transparência e facilitar a compreensão da atuação parlamentar, apresenta-se a seguir a relação das proposições e Projetos de Lei apresentados durante o exercício de 2025, contendo a identificação de cada matéria e seu respectivo objeto, possibilitando uma visão clara e organizada da produção legislativa desenvolvida pela Câmara Municipal ao longo do período.

TABELA - 10 - INDICATIVO DE PROJETOS DE LEI DO ANO DE 2025

Nº PROJETO DE LEI	DATA	EMENTA
001/2025	06/03/2025	Dispõe sobre a atualização do Plano de Carreira do Magistério e dá outras providências
002/2025	13/03/2025	Dispõe sobre a redução da taxa de iluminação pública da zona urbana e rural e dá outras providências.
003/2025	13/03/2025	Dispõe sobre o aumento da remuneração dos motoristas e operadores de máquinas



ESTADO DO PIAUÍ

CÂMARA MUNICIPAL DE SIMPLÍCIO MENDES

TABELA - 11 - PROJETOS DE LEI DE AUTORIA DOS VEREADORES

VEREADOR	Nº do projeto de lei	EMENTA
Glauber Moura Cavalcante	001/2025	Fica denominado de "Cemitério Manoel de Deus Oliveira o novo cemitério público.
	002/2025	Dispões sobre a concessão de título de Cidadão Honorário Simpliciomendense ao senhor: Fabrício Ramon Rodrigues da Silva
	003/2026	Denominada de Rua Silvio Mendes de Oliveira a rua projetada 08 do Loteamento Espinheiro, Bairro Espinheiro, Zona Norte da Cidade.
	004/2025	Denomina de Rua José Raimundo de Araújo a rua do bairro Cohab, na zona Sul da Cidade.
Janielly dos Santos Lima Mendes	001/2025	Institui o dia do Assistente Social no calendário oficial do município de Simplício Mendes-PI.
	002/2025	Dispões sobre a concessão de título de Cidadão Honorário Simpliciomendense a senhora: Creusa Moura de Santana
	003/2025	Dispões sobre a concessão de título de Cidadão Honorário Simpliciomendense ao senhora: Djanira de Sousa Leite Mendes.
Rafael Rodrigues de Sousa	001/2025	Dispões sobre a concessão de título de Cidadão Honorário



ESTADO DO PIAUÍ

CÂMARA MUNICIPAL DE SIMPLÍCIO MENDES

		Simpliciomendense ao senhor: Jandielle Alves Pinheiro.
	002/2025	Dispões sobre a concessão de título de Cidadão Honorário Simpliciomendense ao senhor: Raimundo Nonato Castro Silva
Paulo Rogério Moura Luz	001/2025	Denominada de Rua Jonas de Moura Rodrigues a rua projetada 1 do loteamento Fidalgo, Zona Sul da cidade.
	002/2026	Denomina de Rua Florêncio Rodrigues Barbosa a rua projetada 07 do loteamento Espinheiro, na Zona Norte da Cidade.
Waltemberg Veloso dos Santos	001/2025	Denomina de Vila João Vaqueiro, a aglomeração habitacional localizada no perímetro urbano no município de Simplício Mendes.
	002/2025	Dispões sobre a concessão de título de Cidadão Honorário Simpliciomendense ao senhor: Francilio Marcos da Rocha
Weliton José Leal Rodrigues	001/2025	Dispõe sobre a obrigatoriedade de remoção de fiação excedente pelas prestadoras de serviços de internet, televisão a cabo e telefonia.
	002/2025	Dipõe sobre a denominação da praça pública localizada no bairro São Francisco.



ESTADO DO PIAUÍ

CÂMARA MUNICIPAL DE SIMPLÍCIO MENDES

João Tavares de Moura	002/2025	Dispõe sobre a denominação da Rua Projetada 04, localizada no Bairro Santa Fé.
	003/2025	Institui, no âmbito do Município de Simplício Mendes – PI, o dia 30 de abril como Dia Municipal da Ordem DeMolay.
	004/2025	Denomina de Rua Joaquim Araújo Luz a rua projetada 2 do loteamento Fidalgo, na zona Sul da cidade.
	005/2025	Denomina de Rua Professor João de Moura Fé a rua projetada 6 do Loteamento Fidalgo, Zona Sul da cidade.
Joaquim Jusselino da Rocha Luz	003/2025	Denomina de Rua Professor Adail Costa Leite a rua do Bairro São Francisco.
	004/2025	Denomina de Avenida Osvaldo Mendes, a avenida projetada formada pelos logradouros rua projetada 09 e rua projetada 11, do Loteamento Espinheiro, Bairro Espinheiro, Zona Norte da cidade.

TABELA - 12 - RESOLUÇÕES DO ANO DE 2025

RESOLUÇÃO Nº	DATA	EMENTA
001/2025	08/05/2025	Dispõe sobre o cargo em comissão que especifica e dá outras providências.
002/2025	05/06/2025	Dispõe sobre o cargo em comissão que especifica e dá outras providências.



ESTADO DO PIAUÍ

CÂMARA MUNICIPAL DE SIMPLÍCIO MENDES

12. CONTROLE PATRIMONIAL

A Câmara Municipal de Simplício Mendes mantém procedimentos de controle patrimonial com a finalidade de garantir a correta administração dos bens públicos sob sua responsabilidade, assegurando a identificação, o registro, a conservação e o acompanhamento de todos os bens pertencentes ao Poder Legislativo Municipal.

O controle patrimonial abrange os bens móveis e imóveis da Câmara, sendo realizado por meio de rotinas administrativas que permitem o monitoramento permanente do patrimônio público, contribuindo para uma gestão mais eficiente, transparente e responsável dos recursos públicos.

Durante o exercício de 2025, foi realizado o acompanhamento dos bens permanentes da Câmara Municipal, incluindo a conferência dos registros patrimoniais, a atualização das informações cadastrais e a verificação da localização e do estado de conservação dos bens existentes.

Essas ações têm como objetivo garantir a fidedignidade das informações patrimoniais, facilitando o controle interno, a prestação de contas e a tomada de decisões pela administração da Casa Legislativa.

Os procedimentos adotados observam a legislação vigente aplicável à administração pública, especialmente as disposições da Lei nº 4.320/1964, do Manual de Contabilidade Aplicada ao Setor Público (MCASP), das Normas Brasileiras de Contabilidade Aplicadas ao Setor Público (NBCASP) e das orientações emitidas pelo Tribunal de Contas do Estado do Piauí (TCE-PI), assegurando a adequada gestão e evidenciação do patrimônio público municipal.

O relatório de controle patrimonial está anexado neste relatório.



ESTADO DO PIAUÍ

CÂMARA MUNICIPAL DE SIMPLÍCIO MENDES

13. CONSIDERAÇÕES FINAIS

O presente Relatório de Gestão apresenta as principais ações, atividades e resultados desenvolvidos pela Câmara Municipal de Simplício Mendes – PI durante o exercício de 2025, evidenciando o compromisso do Poder Legislativo com o cumprimento de suas atribuições constitucionais, legais e regimentais.

Ao longo do período, a Câmara Municipal manteve o regular funcionamento de suas atividades legislativas e administrativas, promovendo a apreciação de matérias de interesse público, a realização de sessões legislativas, o acompanhamento das ações governamentais e a adoção de medidas voltadas à transparência e à boa gestão dos recursos públicos.



FIGURA - 11 - VEREADORES

As informações apresentadas demonstram o empenho da instituição em fortalecer a atuação parlamentar, aprimorar seus processos internos e assegurar à sociedade o acesso às informações relativas ao desempenho de suas funções legislativas e fiscalizatórias.

Dessa forma, a Câmara Municipal reafirma seu compromisso com os princípios da legalidade, moralidade, publicidade, eficiência e transparência, permanecendo



ESTADO DO PIAUÍ

CÂMARA MUNICIPAL DE SIMPLÍCIO MENDES

dedicada ao fortalecimento da gestão pública e à representação dos interesses da população de Simplício Mendes.

Por fim, este relatório constitui importante instrumento de prestação de contas e transparência institucional, permitindo à sociedade e aos órgãos de controle o acompanhamento das atividades desenvolvidas pelo Poder Legislativo Municipal no exercício de 2025.



ESTADO DO PIAUÍ

CÂMARA MUNICIPAL DE SIMPLÍCIO MENDES

ANEXOS

UNIDADE ORÇAMENTÁRIA: 01.01.00-CAMARA MUNICIPAL DE SIMPLICIO MENDES

FR	CLASSIFICAÇÃO					ABERTURA	SUPLEM/ANUL.	DESP. EMPENHADA	ANU. EMPENHOS	Saldo da	LIQUIDADADA	PAGA	Emp. a Pagar
	FG	SF	PG	P.A.	Elem.	Do Exercício	Até o mês	Até o Mês	Até o Mês	dotação para o mês seguinte	Até o Mês	Até o mês	Liq. a Pagar
Fonte de Recurso: 500 - Recursos não Vinculados de Impostos													
500	01	031	0001	1.001	449051	0,00	0,00	0,00	0,00	0,00	0,00	0,00	0,00
						100.000,00	-100.000,00	0,00	0,00		0,00	0,00	0,00
500	01	031	0001	1.002	449052	0,00	0,00	0,00	0,00	0,00	0,00	0,00	0,00
						50.000,00	-50.000,00	0,00	0,00		0,00	0,00	0,00
500	01	031	0001	1.003	449052	9.038,00	0,00	2.348,00	0,00	6.690,00	2.348,00	2.348,00	0,00
						60.000,00	-45.600,00	7.710,00	0,00		7.710,00	7.710,00	0,00
500	01	031	0001	2.001	319011	28.010,59	99.157,89	127.168,48	0,00	0,00	127.168,48	127.168,48	0,00
						1.300.000,00	99.157,89	1.488.275,17	89.117,28		1.399.157,89	1.399.157,89	0,00
				319013		122.056,47	-90.000,00	18.497,00	0,00	13.559,47	18.497,00	18.497,00	0,00
						273.000,00	-90.000,00	169.440,53	0,00		169.440,53	169.440,53	0,00
				319016		0,00	0,00	0,00	0,00	0,00	0,00	0,00	0,00
						14.000,00	-14.000,00	0,00	0,00		0,00	0,00	0,00
				319092		0,00	0,00	0,00	0,00	0,00	0,00	0,00	0,00
						5.000,00	-5.000,00	0,00	0,00		0,00	0,00	0,00
				339014		17.600,00	-10.000,00	6.400,00	0,00	1.200,00	6.400,00	6.400,00	0,00
						150.000,00	-10.000,00	138.800,00	0,00		138.800,00	138.800,00	0,00
				339030		52.750,50	-28.000,00	15.533,37	0,00	9.217,13	15.533,37	15.533,37	0,00
						151.000,00	-28.000,00	113.782,87	0,00		113.782,87	113.782,87	0,00
				339036		19.917,40	0,00	18.636,00	0,00	1.281,40	18.636,00	18.636,00	0,00
						150.000,00	70.000,00	218.718,60	0,00		218.718,60	218.718,60	0,00
				339039		314,45	17.000,00	15.772,60	0,00	1.541,85	15.772,60	15.772,60	0,00
						180.000,00	41.000,00	219.458,15	0,00		219.458,15	219.458,15	0,00
				339040		5.100,00	800,00	5.900,00	0,00	0,00	5.900,00	9.500,00	0,00
						70.000,00	800,00	70.800,00	0,00		70.800,00	70.800,00	0,00
				339092		2.000,00	0,00	0,00	0,00	2.000,00	0,00	0,00	0,00
						2.000,00	0,00	0,00	0,00		0,00	0,00	0,00
500	01	031	0001	2.002	335041	2.000,00	0,00	800,00	0,00	1.200,00	800,00	800,00	0,00
						10.000,00	0,00	8.800,00	0,00		8.800,00	8.800,00	0,00
500	01	031	0001	2.003	339036	6.000,00	0,00	0,00	0,00	6.000,00	0,00	0,00	0,00
						10.000,00	-4.000,00	0,00	0,00		0,00	0,00	0,00
				339039		26.750,00	-1.257,89	0,00	0,00	25.492,11	0,00	0,00	0,00
						10.000,00	15.742,11	13.250,00	13.000,00		250,00	250,00	0,00
500	01	031	0001	2.004	339039	4.334,00	0,00	606,00	0,00	3.728,00	606,00	606,00	0,00
						15.000,00	-4.000,00	7.272,00	0,00		7.272,00	7.272,00	0,00
500	01	031	0001	2.070	339035	1.100,00	12.300,00	13.400,00	0,00	0,00	13.400,00	13.400,00	0,00
						80.000,00	123.900,00	203.900,00	0,00		203.900,00	203.900,00	0,00
TOTAL DA UNIDADE.						296.971,41	0,00	225.061,45	0,00	71.909,96	225.061,45	228.665,45	0,00
						2.630.000,00	0,00	2.660.207,32	102.117,28		2.558.090,04	2.558.090,04	0,00
TOTAL GERAL.....						296.971,41	0,00	225.061,45	0,00	71.909,96	225.061,45	228.665,45	0,00
						2.630.000,00	0,00	2.660.207,32	102.117,28		2.558.090,04	2.558.090,04	0,00

TOTAIS POR FONTE DE RECURSO

Código	Descrição	Valor Previsto	Realizado até mês
500	Recursos não Vinculados de Impostos	2.630.000,00	2.558.090,04



Camara Municipal de Simplicio Mendes

CNPJ: 63.325.260/0001-57

RUA PROFESSOR JOSE ATANASIO DE SANTANA, 890 - CENTRO

UNIDADE ADMINISTRATIVA: CÂMARA MUNICIPAL DE SIMPLÍCIO MENDES

CENTRO DE CUSTO: CÂMARA MUNICIPAL DE SIMPLÍCIO MENDES

Fornecedor	N. Empenho	N. NF	Dt. Aquisição
Joaci Santana & Filhos LTDA	000347/220.004	000.001.379	08/08/2025
Descrição	Tipo	N. Tombamento	Estado
Microfone de Mesa Soundvoice MM100	Placa	000217	Bom Estado
Forma de Aquisição	V. Original	V. Depreciado	V. Atual
	R\$ 230,00	R\$ 4,93	R\$ 225,07
Situação	ATIVO		

Fornecedor	N. Empenho	N. NF	Dt. Aquisição
Joaci Santana & Filhos LTDA	000347/220.004	000.001.379	08/08/2025
Descrição	Tipo	N. Tombamento	Estado
Microfone de Mesa Soundvoice MM100	Placa	000222	Bom Estado
Forma de Aquisição	V. Original	V. Depreciado	V. Atual
	R\$ 230,00	R\$ 4,93	R\$ 225,07
Situação	ATIVO		

Fornecedor	N. Empenho	N. NF	Dt. Aquisição
Joaci Santana & Filhos LTDA	000347/220.004	000.001.379	08/08/2025
Descrição	Tipo	N. Tombamento	Estado
Microfone de Mesa Soundvoice MM100	Placa	000221	Bom Estado
Forma de Aquisição	V. Original	V. Depreciado	V. Atual
	R\$ 230,00	R\$ 4,93	R\$ 225,07
Situação	ATIVO		

Fornecedor	N. Empenho	N. NF	Dt. Aquisição
Joaci Santana & Filhos LTDA	000347/220.004	000.001.379	08/08/2025
Descrição	Tipo	N. Tombamento	Estado
Microfone de Mesa Soundvoice MM100	Placa	000220	Bom Estado
Forma de Aquisição	V. Original	V. Depreciado	V. Atual
	R\$ 230,00	R\$ 4,93	R\$ 225,07
Situação	ATIVO		

Fornecedor	N. Empenho	N. NF	Dt. Aquisição
Joaci Santana & Filhos LTDA	000347/220.004	000.001.379	08/08/2025
Descrição	Tipo	N. Tombamento	Estado
Microfone de Mesa Soundvoice MM100	Placa	000218	Bom Estado
Forma de Aquisição	V. Original	V. Depreciado	V. Atual
	R\$ 230,00	R\$ 4,93	R\$ 225,07
Situação	ATIVO		



Camara Municipal de Simplicio Mendes

CNPJ: 63.325.260/0001-57

RUA PROFESSOR JOSE ATANASIO DE SANTANA, 890 - CENTRO

Fornecedor	N. Empenho	N. NF	Dt. Aquisição
Joaci Santana & Filhos LTDA	000347/220.004	000.001.379	08/08/2025
Descrição	Tipo	N. Tombamento	Estado
Microfone de Mesa Soundvoice MM100	Placa	000219	Bom Estado
Forma de Aquisição	V. Original	V. Depreciado	V. Atual
	R\$ 230,00	R\$ 4,93	R\$ 225,07
Situação	ATIVO		

Fornecedor	N. Empenho	N. NF	Dt. Aquisição
Joaci Santana & Filhos LTDA	000468/344.003	000.001.331	09/12/2024
Descrição	Tipo	N. Tombamento	Estado
Microfone de Mesa Soundvoice	Placa	000075	Bom Estado
Forma de Aquisição	V. Original	V. Depreciado	V. Atual
	R\$ 220,00	R\$ 8,90	R\$ 211,10
Situação	ATIVO		

Fornecedor	N. Empenho	N. NF	Dt. Aquisição
Joaci Santana & Filhos LTDA	000468/344.003	000.001.331	09/12/2024
Descrição	Tipo	N. Tombamento	Estado
Microfone de Mesa Soundvoice	Placa	000076	Bom Estado
Forma de Aquisição	V. Original	V. Depreciado	V. Atual
	R\$ 220,00	R\$ 8,90	R\$ 211,10
Situação	ATIVO		

Fornecedor	N. Empenho	N. NF	Dt. Aquisição
Joaci Santana & Filhos LTDA	000468/344.003	000.001.331	09/12/2024
Descrição	Tipo	N. Tombamento	Estado
Microfone de Mesa Soundvoice	Placa	000074	Bom Estado
Forma de Aquisição	V. Original	V. Depreciado	V. Atual
	R\$ 220,00	R\$ 8,90	R\$ 211,10
Situação	ATIVO		

Fornecedor	N. Empenho	N. NF	Dt. Aquisição
Joaci Santana & Filhos LTDA	000468/344.003	000.001.331	09/12/2024
Descrição	Tipo	N. Tombamento	Estado
Microfone de Mesa Soundvoice	Placa	000073	Bom Estado
Forma de Aquisição	V. Original	V. Depreciado	V. Atual
	R\$ 220,00	R\$ 8,90	R\$ 211,10
Situação	ATIVO		



Camara Municipal de Simplicio Mendes

CNPJ: 63.325.260/0001-57

RUA PROFESSOR JOSE ATANASIO DE SANTANA, 890 - CENTRO

Fornecedor	N. Empenho	N. NF	Dt. Aquisição
Marmoraria Coelho	000420/332.001	000.000.055	27/11/2024
Descrição	Tipo	N. Tombamento	Estado
Bancada do rol de entrada para o plenário no granito ocre itab	Placa	000072	Bom Estado
Forma de Aquisição	V. Original	V. Depreciado	V. Atual
	R\$ 2.500,00	R\$ 7,50	R\$ 2.492,50
Situação	ATIVO		

Fornecedor	N. Empenho	N. NF	Dt. Aquisição
Marmoraria Coelho	000420/332.001	000.000.055	27/11/2024
Descrição	Tipo	N. Tombamento	Estado
Tribuna para leitura no granito ocre Itabira	Placa	000070	Bom Estado
Forma de Aquisição	V. Original	V. Depreciado	V. Atual
	R\$ 1.510,00	R\$ 4,53	R\$ 1.505,47
Situação	ATIVO		

Fornecedor	N. Empenho	N. NF	Dt. Aquisição
Marmoraria Coelho	000420/332.001	000.000.055	27/11/2024
Descrição	Tipo	N. Tombamento	Estado
Bancada do rol de entrada para o plenário no granito ocre itab	Placa	000071	Bom Estado
Forma de Aquisição	V. Original	V. Depreciado	V. Atual
	R\$ 2.500,00	R\$ 7,50	R\$ 2.492,50
Situação	ATIVO		

Fornecedor	N. Empenho	N. NF	Dt. Aquisição
Joaci Santana & Filhos LTDA	000333/267.001	000.001.313	23/09/2024
Descrição	Tipo	N. Tombamento	Estado
Cadeira Soft ASS/ENC. Secretaria com Espuma Injetada em T	Placa	000084	Bom Estado
Forma de Aquisição	V. Original	V. Depreciado	V. Atual
	R\$ 402,00	R\$ 13,40	R\$ 388,60
Situação	ATIVO		

Fornecedor	N. Empenho	N. NF	Dt. Aquisição
Joaci Santana & Filhos LTDA	000333/267.001	000.001.313	23/09/2024
Descrição	Tipo	N. Tombamento	Estado
Cadeira Soft ASS/ENC. Secretaria com Espuma Injetada em T	Placa	000133	Bom Estado
Forma de Aquisição	V. Original	V. Depreciado	V. Atual
	R\$ 402,00	R\$ 13,40	R\$ 388,60
Situação	ATIVO		



Camara Municipal de Simplicio Mendes

CNPJ: 63.325.260/0001-57

RUA PROFESSOR JOSE ATANASIO DE SANTANA, 890 - CENTRO

Fornecedor	N. Empenho	N. NF	Dt. Aquisição
Joaci Santana & Filhos LTDA	000333/267.001	000.001.313	23/09/2024
Descrição	Tipo	N. Tombamento	Estado
Cadeira Soft ASS/ENC. Secretaria com Espuma Injetada em T	Placa	000180	Bom Estado
Forma de Aquisição	V. Original	V. Depreciado	V. Atual
	R\$ 402,00	R\$ 13,40	R\$ 388,60
Situação	ATIVO		

Fornecedor	N. Empenho	N. NF	Dt. Aquisição
Joaci Santana & Filhos LTDA	000333/267.001	000.001.313	23/09/2024
Descrição	Tipo	N. Tombamento	Estado
Cadeira Soft ASS/ENC. Secretaria com Espuma Injetada em T	Placa	000113	Bom Estado
Forma de Aquisição	V. Original	V. Depreciado	V. Atual
	R\$ 402,00	R\$ 13,40	R\$ 388,60
Situação	ATIVO		

Fornecedor	N. Empenho	N. NF	Dt. Aquisição
Joaci Santana & Filhos LTDA	000333/267.001	000.001.313	23/09/2024
Descrição	Tipo	N. Tombamento	Estado
Cadeira Soft ASS/ENC. Secretaria com Espuma Injetada em T	Placa	000115	Bom Estado
Forma de Aquisição	V. Original	V. Depreciado	V. Atual
	R\$ 402,00	R\$ 13,40	R\$ 388,60
Situação	ATIVO		

Fornecedor	N. Empenho	N. NF	Dt. Aquisição
Joaci Santana & Filhos LTDA	000333/267.001	000.001.313	23/09/2024
Descrição	Tipo	N. Tombamento	Estado
Cadeira Soft ASS/ENC. Secretaria com Espuma Injetada em T	Placa	000181	Bom Estado
Forma de Aquisição	V. Original	V. Depreciado	V. Atual
	R\$ 402,00	R\$ 13,40	R\$ 388,60
Situação	ATIVO		

Fornecedor	N. Empenho	N. NF	Dt. Aquisição
Joaci Santana & Filhos LTDA	000333/267.001	000.001.313	23/09/2024
Descrição	Tipo	N. Tombamento	Estado
Cadeira Soft ASS/ENC. Secretaria com Espuma Injetada em T	Placa	000182	Bom Estado
Forma de Aquisição	V. Original	V. Depreciado	V. Atual
	R\$ 402,00	R\$ 13,40	R\$ 388,60
Situação	ATIVO		



Camara Municipal de Simplicio Mendes

CNPJ: 63.325.260/0001-57

RUA PROFESSOR JOSE ATANASIO DE SANTANA, 890 - CENTRO

Fornecedor	N. Empenho	N. NF	Dt. Aquisição
Joaci Santana & Filhos LTDA	000333/267.001	000.001.313	23/09/2024
Descrição	Tipo	N. Tombamento	Estado
Cadeira Soft ASS/ENC. Secretaria com Espuma Injetada em T	Placa	000184	Bom Estado
Forma de Aquisição	V. Original	V. Depreciado	V. Atual
	R\$ 402,00	R\$ 13,40	R\$ 388,60
Situação	ATIVO		

Fornecedor	N. Empenho	N. NF	Dt. Aquisição
Joaci Santana & Filhos LTDA	000333/267.001	000.001.313	23/09/2024
Descrição	Tipo	N. Tombamento	Estado
Cadeira Soft ASS/ENC. Secretaria com Espuma Injetada em T	Placa	000206	Bom Estado
Forma de Aquisição	V. Original	V. Depreciado	V. Atual
	R\$ 402,00	R\$ 13,40	R\$ 388,60
Situação	ATIVO		

Fornecedor	N. Empenho	N. NF	Dt. Aquisição
Joaci Santana & Filhos LTDA	000333/267.001	000.001.313	23/09/2024
Descrição	Tipo	N. Tombamento	Estado
Cadeira Soft ASS/ENC. Secretaria com Espuma Injetada em T	Placa	000143	Bom Estado
Forma de Aquisição	V. Original	V. Depreciado	V. Atual
	R\$ 402,00	R\$ 13,40	R\$ 388,60
Situação	ATIVO		

Fornecedor	N. Empenho	N. NF	Dt. Aquisição
Joaci Santana & Filhos LTDA	000333/267.001	000.001.313	23/09/2024
Descrição	Tipo	N. Tombamento	Estado
Cadeira Soft ASS/ENC. Secretaria com Espuma Injetada em T	Placa	000207	Bom Estado
Forma de Aquisição	V. Original	V. Depreciado	V. Atual
	R\$ 402,00	R\$ 13,40	R\$ 388,60
Situação	ATIVO		

Fornecedor	N. Empenho	N. NF	Dt. Aquisição
Joaci Santana & Filhos LTDA	000333/267.001	000.001.313	23/09/2024
Descrição	Tipo	N. Tombamento	Estado
Cadeira Soft ASS/ENC. Secretaria com Espuma Injetada em T	Placa	000096	Bom Estado
Forma de Aquisição	V. Original	V. Depreciado	V. Atual
	R\$ 402,00	R\$ 13,40	R\$ 388,60
Situação	ATIVO		



Camara Municipal de Simplicio Mendes

CNPJ: 63.325.260/0001-57

RUA PROFESSOR JOSE ATANASIO DE SANTANA, 890 - CENTRO

Fornecedor	N. Empenho	N. NF	Dt. Aquisição
Joaci Santana & Filhos LTDA	000333/267.001	000.001.313	23/09/2024
Descrição	Tipo	N. Tombamento	Estado
Cadeira Soft ASS/ENC. Secretaria com Espuma Injetada em T	Placa	000144	Bom Estado
Forma de Aquisição	V. Original	V. Depreciado	V. Atual
	R\$ 402,00	R\$ 13,40	R\$ 388,60
Situação	ATIVO		

Fornecedor	N. Empenho	N. NF	Dt. Aquisição
Joaci Santana & Filhos LTDA	000333/267.001	000.001.313	23/09/2024
Descrição	Tipo	N. Tombamento	Estado
Cadeira Soft ASS/ENC. Secretaria com Espuma Injetada em T	Placa	000161	Bom Estado
Forma de Aquisição	V. Original	V. Depreciado	V. Atual
	R\$ 402,00	R\$ 13,40	R\$ 388,60
Situação	ATIVO		

Fornecedor	N. Empenho	N. NF	Dt. Aquisição
Joaci Santana & Filhos LTDA	000333/267.001	000.001.313	23/09/2024
Descrição	Tipo	N. Tombamento	Estado
Cadeira Soft ASS/ENC. Secretaria com Espuma Injetada em T	Placa	000081	Bom Estado
Forma de Aquisição	V. Original	V. Depreciado	V. Atual
	R\$ 402,00	R\$ 13,40	R\$ 388,60
Situação	ATIVO		

Fornecedor	N. Empenho	N. NF	Dt. Aquisição
Joaci Santana & Filhos LTDA	000333/267.001	000.001.313	23/09/2024
Descrição	Tipo	N. Tombamento	Estado
Cadeira Soft ASS/ENC. Secretaria com Espuma Injetada em T	Placa	000091	Bom Estado
Forma de Aquisição	V. Original	V. Depreciado	V. Atual
	R\$ 402,00	R\$ 13,40	R\$ 388,60
Situação	ATIVO		

Fornecedor	N. Empenho	N. NF	Dt. Aquisição
Joaci Santana & Filhos LTDA	000333/267.001	000.001.313	23/09/2024
Descrição	Tipo	N. Tombamento	Estado
Cadeira Soft ASS/ENC. Secretaria com Espuma Injetada em T	Placa	000199	Bom Estado
Forma de Aquisição	V. Original	V. Depreciado	V. Atual
	R\$ 402,00	R\$ 13,40	R\$ 388,60
Situação	ATIVO		



Camara Municipal de Simplicio Mendes

CNPJ: 63.325.260/0001-57

RUA PROFESSOR JOSE ATANASIO DE SANTANA, 890 - CENTRO

Fornecedor	N. Empenho	N. NF	Dt. Aquisição
Joaci Santana & Filhos LTDA	000333/267.001	000.001.313	23/09/2024
Descrição	Tipo	N. Tombamento	Estado
Cadeira Soft ASS/ENC. Secretaria com Espuma Injetada em T	Placa	000082	Bom Estado
Forma de Aquisição	V. Original	V. Depreciado	V. Atual
	R\$ 402,00	R\$ 13,40	R\$ 388,60
Situação	ATIVO		

Fornecedor	N. Empenho	N. NF	Dt. Aquisição
Joaci Santana & Filhos LTDA	000333/267.001	000.001.313	23/09/2024
Descrição	Tipo	N. Tombamento	Estado
Cadeira Soft ASS/ENC. Secretaria com Espuma Injetada em T	Placa	000142	Bom Estado
Forma de Aquisição	V. Original	V. Depreciado	V. Atual
	R\$ 402,00	R\$ 13,40	R\$ 388,60
Situação	ATIVO		

Fornecedor	N. Empenho	N. NF	Dt. Aquisição
Joaci Santana & Filhos LTDA	000333/267.001	000.001.313	23/09/2024
Descrição	Tipo	N. Tombamento	Estado
Cadeira Soft ASS/ENC. Secretaria com Espuma Injetada em T	Placa	000095	Bom Estado
Forma de Aquisição	V. Original	V. Depreciado	V. Atual
	R\$ 402,00	R\$ 13,40	R\$ 388,60
Situação	ATIVO		

Fornecedor	N. Empenho	N. NF	Dt. Aquisição
Joaci Santana & Filhos LTDA	000333/267.001	000.001.313	23/09/2024
Descrição	Tipo	N. Tombamento	Estado
Cadeira Soft ASS/ENC. Secretaria com Espuma Injetada em T	Placa	000194	Bom Estado
Forma de Aquisição	V. Original	V. Depreciado	V. Atual
	R\$ 402,00	R\$ 13,40	R\$ 388,60
Situação	ATIVO		

Fornecedor	N. Empenho	N. NF	Dt. Aquisição
Joaci Santana & Filhos LTDA	000333/267.001	000.001.313	23/09/2024
Descrição	Tipo	N. Tombamento	Estado
Cadeira Soft ASS/ENC. Secretaria com Espuma Injetada em T	Placa	000145	Bom Estado
Forma de Aquisição	V. Original	V. Depreciado	V. Atual
	R\$ 402,00	R\$ 13,40	R\$ 388,60
Situação	ATIVO		



Camara Municipal de Simplicio Mendes

CNPJ: 63.325.260/0001-57

RUA PROFESSOR JOSE ATANASIO DE SANTANA, 890 - CENTRO

Fornecedor	N. Empenho	N. NF	Dt. Aquisição
Joaci Santana & Filhos LTDA	000333/267.001	000.001.313	23/09/2024
Descrição	Tipo	N. Tombamento	Estado
Cadeira Soft ASS/ENC. Secretaria com Espuma Injetada em T	Placa	000208	Bom Estado
Forma de Aquisição	V. Original	V. Depreciado	V. Atual
	R\$ 402,00	R\$ 13,40	R\$ 388,60
Situação	ATIVO		

Fornecedor	N. Empenho	N. NF	Dt. Aquisição
Joaci Santana & Filhos LTDA	000333/267.001	000.001.313	23/09/2024
Descrição	Tipo	N. Tombamento	Estado
Cadeira Soft ASS/ENC. Secretaria com Espuma Injetada em T	Placa	000162	Bom Estado
Forma de Aquisição	V. Original	V. Depreciado	V. Atual
	R\$ 402,00	R\$ 13,40	R\$ 388,60
Situação	ATIVO		

Fornecedor	N. Empenho	N. NF	Dt. Aquisição
Joaci Santana & Filhos LTDA	000333/267.001	000.001.313	23/09/2024
Descrição	Tipo	N. Tombamento	Estado
Cadeira Soft ASS/ENC. Secretaria com Espuma Injetada em T	Placa	000209	Bom Estado
Forma de Aquisição	V. Original	V. Depreciado	V. Atual
	R\$ 402,00	R\$ 13,40	R\$ 388,60
Situação	ATIVO		

Fornecedor	N. Empenho	N. NF	Dt. Aquisição
Joaci Santana & Filhos LTDA	000333/267.001	000.001.313	23/09/2024
Descrição	Tipo	N. Tombamento	Estado
Cadeira Soft ASS/ENC. Secretaria com Espuma Injetada em T	Placa	000155	Bom Estado
Forma de Aquisição	V. Original	V. Depreciado	V. Atual
	R\$ 402,00	R\$ 13,40	R\$ 388,60
Situação	ATIVO		

Fornecedor	N. Empenho	N. NF	Dt. Aquisição
Joaci Santana & Filhos LTDA	000333/267.001	000.001.313	23/09/2024
Descrição	Tipo	N. Tombamento	Estado
Cadeira Soft ASS/ENC. Secretaria com Espuma Injetada em T	Placa	000189	Bom Estado
Forma de Aquisição	V. Original	V. Depreciado	V. Atual
	R\$ 402,00	R\$ 13,40	R\$ 388,60
Situação	ATIVO		



Camara Municipal de Simplicio Mendes

CNPJ: 63.325.260/0001-57

RUA PROFESSOR JOSE ATANASIO DE SANTANA, 890 - CENTRO

Fornecedor	N. Empenho	N. NF	Dt. Aquisição
Joaci Santana & Filhos LTDA	000333/267.001	000.001.313	23/09/2024
Descrição	Tipo	N. Tombamento	Estado
Cadeira Soft ASS/ENC. Secretaria com Espuma Injetada em T	Placa	000187	Bom Estado
Forma de Aquisição	V. Original	V. Depreciado	V. Atual
	R\$ 402,00	R\$ 13,40	R\$ 388,60
Situação	ATIVO		

Fornecedor	N. Empenho	N. NF	Dt. Aquisição
Joaci Santana & Filhos LTDA	000333/267.001	000.001.313	23/09/2024
Descrição	Tipo	N. Tombamento	Estado
Cadeira Soft ASS/ENC. Secretaria com Espuma Injetada em T	Placa	000116	Bom Estado
Forma de Aquisição	V. Original	V. Depreciado	V. Atual
	R\$ 402,00	R\$ 13,40	R\$ 388,60
Situação	ATIVO		

Fornecedor	N. Empenho	N. NF	Dt. Aquisição
Joaci Santana & Filhos LTDA	000333/267.001	000.001.313	23/09/2024
Descrição	Tipo	N. Tombamento	Estado
Cadeira Soft ASS/ENC. Secretaria com Espuma Injetada em T	Placa	000117	Novo
Forma de Aquisição	V. Original	V. Depreciado	V. Atual
	R\$ 402,00	R\$ 13,40	R\$ 388,60
Situação	ATIVO		

Fornecedor	N. Empenho	N. NF	Dt. Aquisição
Joaci Santana & Filhos LTDA	000333/267.001	000.001.313	23/09/2024
Descrição	Tipo	N. Tombamento	Estado
Cadeira Soft ASS/ENC. Secretaria com Espuma Injetada em T	Placa	000183	Bom Estado
Forma de Aquisição	V. Original	V. Depreciado	V. Atual
	R\$ 402,00	R\$ 13,40	R\$ 388,60
Situação	ATIVO		

Fornecedor	N. Empenho	N. NF	Dt. Aquisição
Joaci Santana & Filhos LTDA	000333/267.001	000.001.313	23/09/2024
Descrição	Tipo	N. Tombamento	Estado
Cadeira Soft ASS/ENC. Secretaria com Espuma Injetada em T	Placa	000078	Bom Estado
Forma de Aquisição	V. Original	V. Depreciado	V. Atual
	R\$ 402,00	R\$ 13,40	R\$ 388,60
Situação	ATIVO		



Camara Municipal de Simplicio Mendes

CNPJ: 63.325.260/0001-57

RUA PROFESSOR JOSE ATANASIO DE SANTANA, 890 - CENTRO

Fornecedor	N. Empenho	N. NF	Dt. Aquisição
Joaci Santana & Filhos LTDA	000333/267.001	000.001.313	23/09/2024
Descrição	Tipo	N. Tombamento	Estado
Cadeira Soft ASS/ENC. Secretaria com Espuma Injetada em T	Placa	000154	Bom Estado
Forma de Aquisição	V. Original	V. Depreciado	V. Atual
	R\$ 402,00	R\$ 13,40	R\$ 388,60
Situação	ATIVO		

Fornecedor	N. Empenho	N. NF	Dt. Aquisição
Joaci Santana & Filhos LTDA	000333/267.001	000.001.313	23/09/2024
Descrição	Tipo	N. Tombamento	Estado
Cadeira Soft ASS/ENC. Secretaria com Espuma Injetada em T	Placa	000098	Bom Estado
Forma de Aquisição	V. Original	V. Depreciado	V. Atual
	R\$ 402,00	R\$ 13,40	R\$ 388,60
Situação	ATIVO		

Fornecedor	N. Empenho	N. NF	Dt. Aquisição
Joaci Santana & Filhos LTDA	000333/267.001	000.001.313	23/09/2024
Descrição	Tipo	N. Tombamento	Estado
Cadeira Soft ASS/ENC. Secretaria com Espuma Injetada em T	Placa	000169	Bom Estado
Forma de Aquisição	V. Original	V. Depreciado	V. Atual
	R\$ 402,00	R\$ 13,40	R\$ 388,60
Situação	ATIVO		

Fornecedor	N. Empenho	N. NF	Dt. Aquisição
Joaci Santana & Filhos LTDA	000333/267.001	000.001.313	23/09/2024
Descrição	Tipo	N. Tombamento	Estado
Cadeira Soft ASS/ENC. Secretaria com Espuma Injetada em T	Placa	000214	Bom Estado
Forma de Aquisição	V. Original	V. Depreciado	V. Atual
	R\$ 402,00	R\$ 13,40	R\$ 388,60
Situação	ATIVO		

Fornecedor	N. Empenho	N. NF	Dt. Aquisição
Joaci Santana & Filhos LTDA	000333/267.001	000.001.313	23/09/2024
Descrição	Tipo	N. Tombamento	Estado
Cadeira Soft ASS/ENC. Secretaria com Espuma Injetada em T	Placa	000215	Bom Estado
Forma de Aquisição	V. Original	V. Depreciado	V. Atual
	R\$ 402,00	R\$ 13,40	R\$ 388,60
Situação	ATIVO		



Camara Municipal de Simplicio Mendes

CNPJ: 63.325.260/0001-57

RUA PROFESSOR JOSE ATANASIO DE SANTANA, 890 - CENTRO

Fornecedor	N. Empenho	N. NF	Dt. Aquisição
Joaci Santana & Filhos LTDA	000333/267.001	000.001.313	23/09/2024
Descrição	Tipo	N. Tombamento	Estado
Cadeira Soft ASS/ENC. Secretaria com Espuma Injetada em T	Placa	000191	Novo
Forma de Aquisição	V. Original	V. Depreciado	V. Atual
	R\$ 402,00	R\$ 13,40	R\$ 388,60
Situação	ATIVO		

Fornecedor	N. Empenho	N. NF	Dt. Aquisição
Joaci Santana & Filhos LTDA	000333/267.001	000.001.313	23/09/2024
Descrição	Tipo	N. Tombamento	Estado
Cadeira Soft ASS/ENC. Secretaria com Espuma Injetada em T	Placa	000079	Bom Estado
Forma de Aquisição	V. Original	V. Depreciado	V. Atual
	R\$ 402,00	R\$ 13,40	R\$ 388,60
Situação	ATIVO		

Fornecedor	N. Empenho	N. NF	Dt. Aquisição
Joaci Santana & Filhos LTDA	000333/267.001	000.001.313	23/09/2024
Descrição	Tipo	N. Tombamento	Estado
Cadeira Soft ASS/ENC. Secretaria com Espuma Injetada em T	Placa	000092	Bom Estado
Forma de Aquisição	V. Original	V. Depreciado	V. Atual
	R\$ 402,00	R\$ 13,40	R\$ 388,60
Situação	ATIVO		

Fornecedor	N. Empenho	N. NF	Dt. Aquisição
Joaci Santana & Filhos LTDA	000333/267.001	000.001.313	23/09/2024
Descrição	Tipo	N. Tombamento	Estado
Cadeira Soft ASS/ENC. Secretaria com Espuma Injetada em T	Placa	000140	Bom Estado
Forma de Aquisição	V. Original	V. Depreciado	V. Atual
	R\$ 402,00	R\$ 13,40	R\$ 388,60
Situação	ATIVO		

Fornecedor	N. Empenho	N. NF	Dt. Aquisição
Joaci Santana & Filhos LTDA	000333/267.001	000.001.313	23/09/2024
Descrição	Tipo	N. Tombamento	Estado
Cadeira Soft ASS/ENC. Secretaria com Espuma Injetada em T	Placa	000157	Bom Estado
Forma de Aquisição	V. Original	V. Depreciado	V. Atual
	R\$ 402,00	R\$ 13,40	R\$ 388,60
Situação	ATIVO		



Camara Municipal de Simplicio Mendes

CNPJ: 63.325.260/0001-57

RUA PROFESSOR JOSE ATANASIO DE SANTANA, 890 - CENTRO

Fornecedor	N. Empenho	N. NF	Dt. Aquisição
Joaci Santana & Filhos LTDA	000333/267.001	000.001.313	23/09/2024
Descrição	Tipo	N. Tombamento	Estado
Cadeira Soft ASS/ENC. Secretaria com Espuma Injetada em T	Placa	000204	Bom Estado
Forma de Aquisição	V. Original	V. Depreciado	V. Atual
	R\$ 402,00	R\$ 13,40	R\$ 388,60
Situação	ATIVO		

Fornecedor	N. Empenho	N. NF	Dt. Aquisição
Joaci Santana & Filhos LTDA	000333/267.001	000.001.313	23/09/2024
Descrição	Tipo	N. Tombamento	Estado
Cadeira Soft ASS/ENC. Secretaria com Espuma Injetada em T	Placa	000107	Bom Estado
Forma de Aquisição	V. Original	V. Depreciado	V. Atual
	R\$ 402,00	R\$ 13,40	R\$ 388,60
Situação	ATIVO		

Fornecedor	N. Empenho	N. NF	Dt. Aquisição
Joaci Santana & Filhos LTDA	000333/267.001	000.001.313	23/09/2024
Descrição	Tipo	N. Tombamento	Estado
Cadeira Soft ASS/ENC. Secretaria com Espuma Injetada em T	Placa	000174	Bom Estado
Forma de Aquisição	V. Original	V. Depreciado	V. Atual
	R\$ 402,00	R\$ 13,40	R\$ 388,60
Situação	ATIVO		

Fornecedor	N. Empenho	N. NF	Dt. Aquisição
Joaci Santana & Filhos LTDA	000333/267.001	000.001.313	23/09/2024
Descrição	Tipo	N. Tombamento	Estado
Cadeira Soft ASS/ENC. Secretaria com Espuma Injetada em T	Placa	000093	Bom Estado
Forma de Aquisição	V. Original	V. Depreciado	V. Atual
	R\$ 402,00	R\$ 13,40	R\$ 388,60
Situação	ATIVO		

Fornecedor	N. Empenho	N. NF	Dt. Aquisição
Joaci Santana & Filhos LTDA	000333/267.001	000.001.313	23/09/2024
Descrição	Tipo	N. Tombamento	Estado
Cadeira Soft ASS/ENC. Secretaria com Espuma Injetada em T	Placa	000205	Bom Estado
Forma de Aquisição	V. Original	V. Depreciado	V. Atual
	R\$ 402,00	R\$ 13,40	R\$ 388,60
Situação	ATIVO		



Camara Municipal de Simplicio Mendes

CNPJ: 63.325.260/0001-57

RUA PROFESSOR JOSE ATANASIO DE SANTANA, 890 - CENTRO

Fornecedor	N. Empenho	N. NF	Dt. Aquisição
Joaci Santana & Filhos LTDA	000333/267.001	000.001.313	23/09/2024
Descrição	Tipo	N. Tombamento	Estado
Cadeira Soft ASS/ENC. Secretaria com Espuma Injetada em T	Placa	000094	Bom Estado
Forma de Aquisição	V. Original	V. Depreciado	V. Atual
	R\$ 402,00	R\$ 13,40	R\$ 388,60
Situação	ATIVO		

Fornecedor	N. Empenho	N. NF	Dt. Aquisição
Joaci Santana & Filhos LTDA	000333/267.001	000.001.313	23/09/2024
Descrição	Tipo	N. Tombamento	Estado
Cadeira Soft ASS/ENC. Secretaria com Espuma Injetada em T	Placa	000108	Bom Estado
Forma de Aquisição	V. Original	V. Depreciado	V. Atual
	R\$ 402,00	R\$ 13,40	R\$ 388,60
Situação	ATIVO		

Fornecedor	N. Empenho	N. NF	Dt. Aquisição
Joaci Santana & Filhos LTDA	000333/267.001	000.001.313	23/09/2024
Descrição	Tipo	N. Tombamento	Estado
Cadeira Soft ASS/ENC. Secretaria com Espuma Injetada em T	Placa	000175	Bom Estado
Forma de Aquisição	V. Original	V. Depreciado	V. Atual
	R\$ 402,00	R\$ 13,40	R\$ 388,60
Situação	ATIVO		

Fornecedor	N. Empenho	N. NF	Dt. Aquisição
Joaci Santana & Filhos LTDA	000333/267.001	000.001.313	23/09/2024
Descrição	Tipo	N. Tombamento	Estado
Cadeira Soft ASS/ENC. Secretaria com Espuma Injetada em T	Placa	000168	Bom Estado
Forma de Aquisição	V. Original	V. Depreciado	V. Atual
	R\$ 402,00	R\$ 13,40	R\$ 388,60
Situação	ATIVO		

Fornecedor	N. Empenho	N. NF	Dt. Aquisição
Joaci Santana & Filhos LTDA	000333/267.001	000.001.313	23/09/2024
Descrição	Tipo	N. Tombamento	Estado
Cadeira Soft ASS/ENC. Secretaria com Espuma Injetada em T	Placa	000104	Bom Estado
Forma de Aquisição	V. Original	V. Depreciado	V. Atual
	R\$ 402,00	R\$ 13,40	R\$ 388,60
Situação	ATIVO		



Camara Municipal de Simplicio Mendes

CNPJ: 63.325.260/0001-57

RUA PROFESSOR JOSE ATANASIO DE SANTANA, 890 - CENTRO

Fornecedor	N. Empenho	N. NF	Dt. Aquisição
Joaci Santana & Filhos LTDA	000333/267.001	000.001.313	23/09/2024
Descrição	Tipo	N. Tombamento	Estado
Cadeira Soft ASS/ENC. Secretaria com Espuma Injetada em T	Placa	000171	Bom Estado
Forma de Aquisição	V. Original	V. Depreciado	V. Atual
	R\$ 402,00	R\$ 13,40	R\$ 388,60
Situação	ATIVO		

Fornecedor	N. Empenho	N. NF	Dt. Aquisição
Joaci Santana & Filhos LTDA	000333/267.001	000.001.313	23/09/2024
Descrição	Tipo	N. Tombamento	Estado
Cadeira Soft ASS/ENC. Secretaria com Espuma Injetada em T	Placa	000167	Bom Estado
Forma de Aquisição	V. Original	V. Depreciado	V. Atual
	R\$ 402,00	R\$ 13,40	R\$ 388,60
Situação	ATIVO		

Fornecedor	N. Empenho	N. NF	Dt. Aquisição
Joaci Santana & Filhos LTDA	000333/267.001	000.001.313	23/09/2024
Descrição	Tipo	N. Tombamento	Estado
Cadeira Soft ASS/ENC. Secretaria com Espuma Injetada em T	Placa	000216	Bom Estado
Forma de Aquisição	V. Original	V. Depreciado	V. Atual
	R\$ 402,00	R\$ 13,40	R\$ 388,60
Situação	ATIVO		

Fornecedor	N. Empenho	N. NF	Dt. Aquisição
Joaci Santana & Filhos LTDA	000333/267.001	000.001.313	23/09/2024
Descrição	Tipo	N. Tombamento	Estado
Cadeira Soft ASS/ENC. Secretaria com Espuma Injetada em T	Placa	000213	Bom Estado
Forma de Aquisição	V. Original	V. Depreciado	V. Atual
	R\$ 402,00	R\$ 13,40	R\$ 388,60
Situação	ATIVO		

Fornecedor	N. Empenho	N. NF	Dt. Aquisição
Joaci Santana & Filhos LTDA	000333/267.001	000.001.313	23/09/2024
Descrição	Tipo	N. Tombamento	Estado
Cadeira Soft ASS/ENC. Secretaria com Espuma Injetada em T	Placa	000136	Bom Estado
Forma de Aquisição	V. Original	V. Depreciado	V. Atual
	R\$ 402,00	R\$ 13,40	R\$ 388,60
Situação	ATIVO		



Camara Municipal de Simplicio Mendes

CNPJ: 63.325.260/0001-57

RUA PROFESSOR JOSE ATANASIO DE SANTANA, 890 - CENTRO

Fornecedor	N. Empenho	N. NF	Dt. Aquisição
Joaci Santana & Filhos LTDA	000333/267.001	000.001.313	23/09/2024
Descrição	Tipo	N. Tombamento	Estado
Cadeira Soft ASS/ENC. Secretaria com Espuma Injetada em T	Placa	000089	Bom Estado
Forma de Aquisição	V. Original	V. Depreciado	V. Atual
	R\$ 402,00	R\$ 13,40	R\$ 388,60
Situação	ATIVO		

Fornecedor	N. Empenho	N. NF	Dt. Aquisição
Joaci Santana & Filhos LTDA	000333/267.001	000.001.313	23/09/2024
Descrição	Tipo	N. Tombamento	Estado
Cadeira Soft ASS/ENC. Secretaria com Espuma Injetada em T	Placa	000156	Bom Estado
Forma de Aquisição	V. Original	V. Depreciado	V. Atual
	R\$ 402,00	R\$ 13,40	R\$ 388,60
Situação	ATIVO		

Fornecedor	N. Empenho	N. NF	Dt. Aquisição
Joaci Santana & Filhos LTDA	000333/267.001	000.001.313	23/09/2024
Descrição	Tipo	N. Tombamento	Estado
Cadeira Soft ASS/ENC. Secretaria com Espuma Injetada em T	Placa	000190	Bom Estado
Forma de Aquisição	V. Original	V. Depreciado	V. Atual
	R\$ 402,00	R\$ 13,40	R\$ 388,60
Situação	ATIVO		

Fornecedor	N. Empenho	N. NF	Dt. Aquisição
Joaci Santana & Filhos LTDA	000333/267.001	000.001.313	23/09/2024
Descrição	Tipo	N. Tombamento	Estado
Cadeira Soft ASS/ENC. Secretaria com Espuma Injetada em T	Placa	000202	Bom Estado
Forma de Aquisição	V. Original	V. Depreciado	V. Atual
	R\$ 402,00	R\$ 13,40	R\$ 388,60
Situação	ATIVO		

Fornecedor	N. Empenho	N. NF	Dt. Aquisição
Joaci Santana & Filhos LTDA	000333/267.001	000.001.313	23/09/2024
Descrição	Tipo	N. Tombamento	Estado
Cadeira Soft ASS/ENC. Secretaria com Espuma Injetada em T	Placa	000139	Bom Estado
Forma de Aquisição	V. Original	V. Depreciado	V. Atual
	R\$ 402,00	R\$ 13,40	R\$ 388,60
Situação	ATIVO		



Camara Municipal de Simplicio Mendes

CNPJ: 63.325.260/0001-57

RUA PROFESSOR JOSE ATANASIO DE SANTANA, 890 - CENTRO

Fornecedor	N. Empenho	N. NF	Dt. Aquisição
Joaci Santana & Filhos LTDA	000333/267.001	000.001.313	23/09/2024
Descrição	Tipo	N. Tombamento	Estado
Cadeira Soft ASS/ENC. Secretaria com Espuma Injetada em T	Placa	000146	Bom Estado
Forma de Aquisição	V. Original	V. Depreciado	V. Atual
	R\$ 402,00	R\$ 13,40	R\$ 388,60
Situação	ATIVO		

Fornecedor	N. Empenho	N. NF	Dt. Aquisição
Joaci Santana & Filhos LTDA	000333/267.001	000.001.313	23/09/2024
Descrição	Tipo	N. Tombamento	Estado
Cadeira Soft ASS/ENC. Secretaria com Espuma Injetada em T	Placa	000163	Bom Estado
Forma de Aquisição	V. Original	V. Depreciado	V. Atual
	R\$ 402,00	R\$ 13,40	R\$ 388,60
Situação	ATIVO		

Fornecedor	N. Empenho	N. NF	Dt. Aquisição
Joaci Santana & Filhos LTDA	000333/267.001	000.001.313	23/09/2024
Descrição	Tipo	N. Tombamento	Estado
Cadeira Soft ASS/ENC. Secretaria com Espuma Injetada em T	Placa	000197	Bom Estado
Forma de Aquisição	V. Original	V. Depreciado	V. Atual
	R\$ 402,00	R\$ 13,40	R\$ 388,60
Situação	ATIVO		

Fornecedor	N. Empenho	N. NF	Dt. Aquisição
Joaci Santana & Filhos LTDA	000333/267.001	000.001.313	23/09/2024
Descrição	Tipo	N. Tombamento	Estado
Cadeira Soft ASS/ENC. Secretaria com Espuma Injetada em T	Placa	000147	Bom Estado
Forma de Aquisição	V. Original	V. Depreciado	V. Atual
	R\$ 402,00	R\$ 13,40	R\$ 388,60
Situação	ATIVO		

Fornecedor	N. Empenho	N. NF	Dt. Aquisição
Joaci Santana & Filhos LTDA	000333/267.001	000.001.313	23/09/2024
Descrição	Tipo	N. Tombamento	Estado
Cadeira Soft ASS/ENC. Secretaria com Espuma Injetada em T	Placa	000164	Bom Estado
Forma de Aquisição	V. Original	V. Depreciado	V. Atual
	R\$ 402,00	R\$ 13,40	R\$ 388,60
Situação	ATIVO		



Camara Municipal de Simplicio Mendes

CNPJ: 63.325.260/0001-57

RUA PROFESSOR JOSE ATANASIO DE SANTANA, 890 - CENTRO

Fornecedor	N. Empenho	N. NF	Dt. Aquisição
Joaci Santana & Filhos LTDA	000333/267.001	000.001.313	23/09/2024
Descrição	Tipo	N. Tombamento	Estado
Cadeira Soft ASS/ENC. Secretaria com Espuma Injetada em T	Placa	000198	Bom Estado
Forma de Aquisição	V. Original	V. Depreciado	V. Atual
	R\$ 402,00	R\$ 13,40	R\$ 388,60
Situação	ATIVO		

Fornecedor	N. Empenho	N. NF	Dt. Aquisição
Joaci Santana & Filhos LTDA	000333/267.001	000.001.313	23/09/2024
Descrição	Tipo	N. Tombamento	Estado
Cadeira Soft ASS/ENC. Secretaria com Espuma Injetada em T	Placa	000210	Bom Estado
Forma de Aquisição	V. Original	V. Depreciado	V. Atual
	R\$ 402,00	R\$ 13,40	R\$ 388,60
Situação	ATIVO		

Fornecedor	N. Empenho	N. NF	Dt. Aquisição
Joaci Santana & Filhos LTDA	000333/267.001	000.001.313	23/09/2024
Descrição	Tipo	N. Tombamento	Estado
Cadeira Soft ASS/ENC. Secretaria com Espuma Injetada em T	Placa	000080	Bom Estado
Forma de Aquisição	V. Original	V. Depreciado	V. Atual
	R\$ 402,00	R\$ 13,40	R\$ 388,60
Situação	ATIVO		

Fornecedor	N. Empenho	N. NF	Dt. Aquisição
Joaci Santana & Filhos LTDA	000333/267.001	000.001.313	23/09/2024
Descrição	Tipo	N. Tombamento	Estado
Cadeira Soft ASS/ENC. Secretaria com Espuma Injetada em T	Placa	000085	Bom Estado
Forma de Aquisição	V. Original	V. Depreciado	V. Atual
	R\$ 402,00	R\$ 13,40	R\$ 388,60
Situação	ATIVO		

Fornecedor	N. Empenho	N. NF	Dt. Aquisição
Joaci Santana & Filhos LTDA	000333/267.001	000.001.313	23/09/2024
Descrição	Tipo	N. Tombamento	Estado
Cadeira Soft ASS/ENC. Secretaria com Espuma Injetada em T	Placa	000099	Bom Estado
Forma de Aquisição	V. Original	V. Depreciado	V. Atual
	R\$ 402,00	R\$ 13,40	R\$ 388,60
Situação	ATIVO		



Camara Municipal de Simplicio Mendes

CNPJ: 63.325.260/0001-57

RUA PROFESSOR JOSE ATANASIO DE SANTANA, 890 - CENTRO

Fornecedor	N. Empenho	N. NF	Dt. Aquisição
Joaci Santana & Filhos LTDA	000333/267.001	000.001.313	23/09/2024
Descrição	Tipo	N. Tombamento	Estado
Cadeira Soft ASS/ENC. Secretaria com Espuma Injetada em T	Placa	000148	Bom Estado
Forma de Aquisição	V. Original	V. Depreciado	V. Atual
	R\$ 402,00	R\$ 13,40	R\$ 388,60
Situação	ATIVO		

Fornecedor	N. Empenho	N. NF	Dt. Aquisição
Joaci Santana & Filhos LTDA	000333/267.001	000.001.313	23/09/2024
Descrição	Tipo	N. Tombamento	Estado
Cadeira Soft ASS/ENC. Secretaria com Espuma Injetada em T	Placa	000149	Bom Estado
Forma de Aquisição	V. Original	V. Depreciado	V. Atual
	R\$ 402,00	R\$ 13,40	R\$ 388,60
Situação	ATIVO		

Fornecedor	N. Empenho	N. NF	Dt. Aquisição
Joaci Santana & Filhos LTDA	000333/267.001	000.001.313	23/09/2024
Descrição	Tipo	N. Tombamento	Estado
Cadeira Soft ASS/ENC. Secretaria com Espuma Injetada em T	Placa	000166	Bom Estado
Forma de Aquisição	V. Original	V. Depreciado	V. Atual
	R\$ 402,00	R\$ 13,40	R\$ 388,60
Situação	ATIVO		

Fornecedor	N. Empenho	N. NF	Dt. Aquisição
Joaci Santana & Filhos LTDA	000333/267.001	000.001.313	23/09/2024
Descrição	Tipo	N. Tombamento	Estado
Cadeira Soft ASS/ENC. Secretaria com Espuma Injetada em T	Placa	000211	Bom Estado
Forma de Aquisição	V. Original	V. Depreciado	V. Atual
	R\$ 402,00	R\$ 13,40	R\$ 388,60
Situação	ATIVO		

Fornecedor	N. Empenho	N. NF	Dt. Aquisição
Joaci Santana & Filhos LTDA	000333/267.001	000.001.313	23/09/2024
Descrição	Tipo	N. Tombamento	Estado
Cadeira Soft ASS/ENC. Secretaria com Espuma Injetada em T	Placa	000212	Bom Estado
Forma de Aquisição	V. Original	V. Depreciado	V. Atual
	R\$ 402,00	R\$ 13,40	R\$ 388,60
Situação	ATIVO		



Camara Municipal de Simplicio Mendes

CNPJ: 63.325.260/0001-57

RUA PROFESSOR JOSE ATANASIO DE SANTANA, 890 - CENTRO

Fornecedor	N. Empenho	N. NF	Dt. Aquisição
Joaci Santana & Filhos LTDA	000333/267.001	000.001.313	23/09/2024
Descrição	Tipo	N. Tombamento	Estado
Cadeira Soft ASS/ENC. Secretaria com Espuma Injetada em T	Placa	000100	Bom Estado
Forma de Aquisição	V. Original	V. Depreciado	V. Atual
	R\$ 402,00	R\$ 13,40	R\$ 388,60
Situação	ATIVO		

Fornecedor	N. Empenho	N. NF	Dt. Aquisição
Joaci Santana & Filhos LTDA	000333/267.001	000.001.313	23/09/2024
Descrição	Tipo	N. Tombamento	Estado
Cadeira Soft ASS/ENC. Secretaria com Espuma Injetada em T	Placa	000087	Novo
Forma de Aquisição	V. Original	V. Depreciado	V. Atual
	R\$ 402,00	R\$ 13,40	R\$ 388,60
Situação	ATIVO		

Fornecedor	N. Empenho	N. NF	Dt. Aquisição
Joaci Santana & Filhos LTDA	000333/267.001	000.001.313	23/09/2024
Descrição	Tipo	N. Tombamento	Estado
Cadeira Soft ASS/ENC. Secretaria com Espuma Injetada em T	Placa	000134	Bom Estado
Forma de Aquisição	V. Original	V. Depreciado	V. Atual
	R\$ 402,00	R\$ 13,40	R\$ 388,60
Situação	ATIVO		

Fornecedor	N. Empenho	N. NF	Dt. Aquisição
Joaci Santana & Filhos LTDA	000333/267.001	000.001.313	23/09/2024
Descrição	Tipo	N. Tombamento	Estado
Cadeira Soft ASS/ENC. Secretaria com Espuma Injetada em T	Placa	000151	Bom Estado
Forma de Aquisição	V. Original	V. Depreciado	V. Atual
	R\$ 402,00	R\$ 13,40	R\$ 388,60
Situação	ATIVO		

Fornecedor	N. Empenho	N. NF	Dt. Aquisição
Joaci Santana & Filhos LTDA	000333/267.001	000.001.313	23/09/2024
Descrição	Tipo	N. Tombamento	Estado
Cadeira Soft ASS/ENC. Secretaria com Espuma Injetada em T	Placa	000152	Bom Estado
Forma de Aquisição	V. Original	V. Depreciado	V. Atual
	R\$ 402,00	R\$ 13,40	R\$ 388,60
Situação	ATIVO		



Camara Municipal de Simplicio Mendes

CNPJ: 63.325.260/0001-57

RUA PROFESSOR JOSE ATANASIO DE SANTANA, 890 - CENTRO

Fornecedor	N. Empenho	N. NF	Dt. Aquisição
Joaci Santana & Filhos LTDA	000333/267.001	000.001.313	23/09/2024
Descrição	Tipo	N. Tombamento	Estado
Cadeira Soft ASS/ENC. Secretaria com Espuma Injetada em T	Placa	000088	Bom Estado
Forma de Aquisição	V. Original	V. Depreciado	V. Atual
	R\$ 402,00	R\$ 13,40	R\$ 388,60
Situação	ATIVO		

Fornecedor	N. Empenho	N. NF	Dt. Aquisição
Joaci Santana & Filhos LTDA	000333/267.001	000.001.313	23/09/2024
Descrição	Tipo	N. Tombamento	Estado
Cadeira Soft ASS/ENC. Secretaria com Espuma Injetada em T	Placa	000135	Bom Estado
Forma de Aquisição	V. Original	V. Depreciado	V. Atual
	R\$ 402,00	R\$ 13,40	R\$ 388,60
Situação	ATIVO		

Fornecedor	N. Empenho	N. NF	Dt. Aquisição
Joaci Santana & Filhos LTDA	000333/267.001	000.001.313	23/09/2024
Descrição	Tipo	N. Tombamento	Estado
Cadeira Soft ASS/ENC. Secretaria com Espuma Injetada em T	Placa	000090	Bom Estado
Forma de Aquisição	V. Original	V. Depreciado	V. Atual
	R\$ 402,00	R\$ 13,40	R\$ 388,60
Situação	ATIVO		

Fornecedor	N. Empenho	N. NF	Dt. Aquisição
Joaci Santana & Filhos LTDA	000333/267.001	000.001.313	23/09/2024
Descrição	Tipo	N. Tombamento	Estado
Cadeira Soft ASS/ENC. Secretaria com Espuma Injetada em T	Placa	000201	Bom Estado
Forma de Aquisição	V. Original	V. Depreciado	V. Atual
	R\$ 402,00	R\$ 13,40	R\$ 388,60
Situação	ATIVO		

Fornecedor	N. Empenho	N. NF	Dt. Aquisição
Joaci Santana & Filhos LTDA	000333/267.001	000.001.313	23/09/2024
Descrição	Tipo	N. Tombamento	Estado
Cadeira Soft ASS/ENC. Secretaria com Espuma Injetada em T	Placa	000203	Bom Estado
Forma de Aquisição	V. Original	V. Depreciado	V. Atual
	R\$ 402,00	R\$ 13,40	R\$ 388,60
Situação	ATIVO		



Camara Municipal de Simplicio Mendes

CNPJ: 63.325.260/0001-57

RUA PROFESSOR JOSE ATANASIO DE SANTANA, 890 - CENTRO

Fornecedor	N. Empenho	N. NF	Dt. Aquisição
Joaci Santana & Filhos LTDA	000333/267.001	000.001.313	23/09/2024
Descrição	Tipo	N. Tombamento	Estado
Cadeira Soft ASS/ENC. Secretaria com Espuma Injetada em T	Placa	000101	Bom Estado
Forma de Aquisição	V. Original	V. Depreciado	V. Atual
	R\$ 402,00	R\$ 13,40	R\$ 388,60
Situação	ATIVO		

Fornecedor	N. Empenho	N. NF	Dt. Aquisição
Joaci Santana & Filhos LTDA	000333/267.001	000.001.313	23/09/2024
Descrição	Tipo	N. Tombamento	Estado
Cadeira Soft ASS/ENC. Secretaria com Espuma Injetada em T	Placa	000165	Bom Estado
Forma de Aquisição	V. Original	V. Depreciado	V. Atual
	R\$ 402,00	R\$ 13,40	R\$ 388,60
Situação	ATIVO		

Fornecedor	N. Empenho	N. NF	Dt. Aquisição
Joaci Santana & Filhos LTDA	000333/267.001	000.001.313	23/09/2024
Descrição	Tipo	N. Tombamento	Estado
Cadeira Soft ASS/ENC. Secretaria com Espuma Injetada em T	Placa	000160	Bom Estado
Forma de Aquisição	V. Original	V. Depreciado	V. Atual
	R\$ 402,00	R\$ 13,40	R\$ 388,60
Situação	ATIVO		

Fornecedor	N. Empenho	N. NF	Dt. Aquisição
Joaci Santana & Filhos LTDA	000333/267.001	000.001.313	23/09/2024
Descrição	Tipo	N. Tombamento	Estado
Cadeira Soft ASS/ENC. Secretaria com Espuma Injetada em T	Placa	000196	Bom Estado
Forma de Aquisição	V. Original	V. Depreciado	V. Atual
	R\$ 402,00	R\$ 13,40	R\$ 388,60
Situação	ATIVO		

Fornecedor	N. Empenho	N. NF	Dt. Aquisição
Joaci Santana & Filhos LTDA	000333/267.001	000.001.313	23/09/2024
Descrição	Tipo	N. Tombamento	Estado
Cadeira Soft ASS/ENC. Secretaria com Espuma Injetada em T	Placa	000118	Bom Estado
Forma de Aquisição	V. Original	V. Depreciado	V. Atual
	R\$ 402,00	R\$ 13,40	R\$ 388,60
Situação	ATIVO		



Camara Municipal de Simplicio Mendes

CNPJ: 63.325.260/0001-57

RUA PROFESSOR JOSE ATANASIO DE SANTANA, 890 - CENTRO

Fornecedor	N. Empenho	N. NF	Dt. Aquisição
Joaci Santana & Filhos LTDA	000333/267.001	000.001.313	23/09/2024
Descrição	Tipo	N. Tombamento	Estado
Cadeira Soft ASS/ENC. Secretaria com Espuma Injetada em T	Placa	000188	Bom Estado
Forma de Aquisição	V. Original	V. Depreciado	V. Atual
	R\$ 402,00	R\$ 13,40	R\$ 388,60
Situação	ATIVO		

Fornecedor	N. Empenho	N. NF	Dt. Aquisição
Joaci Santana & Filhos LTDA	000333/267.001	000.001.313	23/09/2024
Descrição	Tipo	N. Tombamento	Estado
Cadeira Soft ASS/ENC. Secretaria com Espuma Injetada em T	Placa	000120	Bom Estado
Forma de Aquisição	V. Original	V. Depreciado	V. Atual
	R\$ 402,00	R\$ 13,40	R\$ 388,60
Situação	ATIVO		

Fornecedor	N. Empenho	N. NF	Dt. Aquisição
Joaci Santana & Filhos LTDA	000333/267.001	000.001.313	23/09/2024
Descrição	Tipo	N. Tombamento	Estado
Cadeira Soft ASS/ENC. Secretaria com Espuma Injetada em T	Placa	000186	Bom Estado
Forma de Aquisição	V. Original	V. Depreciado	V. Atual
	R\$ 402,00	R\$ 13,40	R\$ 388,60
Situação	ATIVO		

Fornecedor	N. Empenho	N. NF	Dt. Aquisição
Joaci Santana & Filhos LTDA	000333/267.001	000.001.313	23/09/2024
Descrição	Tipo	N. Tombamento	Estado
Cadeira Soft ASS/ENC. Secretaria com Espuma Injetada em T	Placa	000114	Bom Estado
Forma de Aquisição	V. Original	V. Depreciado	V. Atual
	R\$ 402,00	R\$ 13,40	R\$ 388,60
Situação	ATIVO		

Fornecedor	N. Empenho	N. NF	Dt. Aquisição
Joaci Santana & Filhos LTDA	000333/267.001	000.001.313	23/09/2024
Descrição	Tipo	N. Tombamento	Estado
Cadeira Soft ASS/ENC. Secretaria com Espuma Injetada em T	Placa	000192	Bom Estado
Forma de Aquisição	V. Original	V. Depreciado	V. Atual
	R\$ 402,00	R\$ 13,40	R\$ 388,60
Situação	ATIVO		



Camara Municipal de Simplicio Mendes

CNPJ: 63.325.260/0001-57

RUA PROFESSOR JOSE ATANASIO DE SANTANA, 890 - CENTRO

Fornecedor	N. Empenho	N. NF	Dt. Aquisição
Joaci Santana & Filhos LTDA	000333/267.001	000.001.313	23/09/2024
Descrição	Tipo	N. Tombamento	Estado
Cadeira Soft ASS/ENC. Secretaria com Espuma Injetada em T	Placa	000159	Novo
Forma de Aquisição	V. Original	V. Depreciado	V. Atual
	R\$ 402,00	R\$ 13,40	R\$ 388,60
Situação	ATIVO		

Fornecedor	N. Empenho	N. NF	Dt. Aquisição
Joaci Santana & Filhos LTDA	000333/267.001	000.001.313	23/09/2024
Descrição	Tipo	N. Tombamento	Estado
Cadeira Soft ASS/ENC. Secretaria com Espuma Injetada em T	Placa	000193	Novo
Forma de Aquisição	V. Original	V. Depreciado	V. Atual
	R\$ 402,00	R\$ 13,40	R\$ 388,60
Situação	ATIVO		

Fornecedor	N. Empenho	N. NF	Dt. Aquisição
Joaci Santana & Filhos LTDA	000333/267.001	000.001.313	23/09/2024
Descrição	Tipo	N. Tombamento	Estado
Cadeira Soft ASS/ENC. Secretaria com Espuma Injetada em T	Placa	000122	Bom Estado
Forma de Aquisição	V. Original	V. Depreciado	V. Atual
	R\$ 402,00	R\$ 13,40	R\$ 388,60
Situação	ATIVO		

Fornecedor	N. Empenho	N. NF	Dt. Aquisição
Joaci Santana & Filhos LTDA	000333/267.001	000.001.313	23/09/2024
Descrição	Tipo	N. Tombamento	Estado
Cadeira Soft ASS/ENC. Secretaria com Espuma Injetada em T	Placa	000123	Bom Estado
Forma de Aquisição	V. Original	V. Depreciado	V. Atual
	R\$ 402,00	R\$ 13,40	R\$ 388,60
Situação	ATIVO		

Fornecedor	N. Empenho	N. NF	Dt. Aquisição
Joaci Santana & Filhos LTDA	000333/267.001	000.001.313	23/09/2024
Descrição	Tipo	N. Tombamento	Estado
Cadeira Soft ASS/ENC. Secretaria com Espuma Injetada em T	Placa	000124	Bom Estado
Forma de Aquisição	V. Original	V. Depreciado	V. Atual
	R\$ 402,00	R\$ 13,40	R\$ 388,60
Situação	ATIVO		



Camara Municipal de Simplicio Mendes

CNPJ: 63.325.260/0001-57

RUA PROFESSOR JOSE ATANASIO DE SANTANA, 890 - CENTRO

Fornecedor	N. Empenho	N. NF	Dt. Aquisição
Joaci Santana & Filhos LTDA	000333/267.001	000.001.313	23/09/2024
Descrição	Tipo	N. Tombamento	Estado
Cadeira Soft ASS/ENC. Secretaria com Espuma Injetada em T	Placa	000102	Bom Estado
Forma de Aquisição	V. Original	V. Depreciado	V. Atual
	R\$ 402,00	R\$ 13,40	R\$ 388,60
Situação	ATIVO		

Fornecedor	N. Empenho	N. NF	Dt. Aquisição
Joaci Santana & Filhos LTDA	000333/267.001	000.001.313	23/09/2024
Descrição	Tipo	N. Tombamento	Estado
Cadeira Soft ASS/ENC. Secretaria com Espuma Injetada em T	Placa	000125	Bom Estado
Forma de Aquisição	V. Original	V. Depreciado	V. Atual
	R\$ 402,00	R\$ 13,40	R\$ 388,60
Situação	ATIVO		

Fornecedor	N. Empenho	N. NF	Dt. Aquisição
Joaci Santana & Filhos LTDA	000333/267.001	000.001.313	23/09/2024
Descrição	Tipo	N. Tombamento	Estado
Cadeira Soft ASS/ENC. Secretaria com Espuma Injetada em T	Placa	000141	Bom Estado
Forma de Aquisição	V. Original	V. Depreciado	V. Atual
	R\$ 402,00	R\$ 13,40	R\$ 388,60
Situação	ATIVO		

Fornecedor	N. Empenho	N. NF	Dt. Aquisição
Joaci Santana & Filhos LTDA	000333/267.001	000.001.313	23/09/2024
Descrição	Tipo	N. Tombamento	Estado
Cadeira Soft ASS/ENC. Secretaria com Espuma Injetada em T	Placa	000126	Bom Estado
Forma de Aquisição	V. Original	V. Depreciado	V. Atual
	R\$ 402,00	R\$ 13,40	R\$ 388,60
Situação	ATIVO		

Fornecedor	N. Empenho	N. NF	Dt. Aquisição
Joaci Santana & Filhos LTDA	000333/267.001	000.001.313	23/09/2024
Descrição	Tipo	N. Tombamento	Estado
Cadeira Soft ASS/ENC. Secretaria com Espuma Injetada em T	Placa	000127	Bom Estado
Forma de Aquisição	V. Original	V. Depreciado	V. Atual
	R\$ 402,00	R\$ 13,40	R\$ 388,60
Situação	ATIVO		



Camara Municipal de Simplicio Mendes

CNPJ: 63.325.260/0001-57

RUA PROFESSOR JOSE ATANASIO DE SANTANA, 890 - CENTRO

Fornecedor	N. Empenho	N. NF	Dt. Aquisição
Joaci Santana & Filhos LTDA	000333/267.001	000.001.313	23/09/2024
Descrição	Tipo	N. Tombamento	Estado
Cadeira Soft ASS/ENC. Secretaria com Espuma Injetada em T	Placa	000153	Bom Estado
Forma de Aquisição	V. Original	V. Depreciado	V. Atual
	R\$ 402,00	R\$ 13,40	R\$ 388,60
Situação	ATIVO		

Fornecedor	N. Empenho	N. NF	Dt. Aquisição
Joaci Santana & Filhos LTDA	000333/267.001	000.001.313	23/09/2024
Descrição	Tipo	N. Tombamento	Estado
Cadeira Soft ASS/ENC. Secretaria com Espuma Injetada em T	Placa	000077	Bom Estado
Forma de Aquisição	V. Original	V. Depreciado	V. Atual
	R\$ 402,00	R\$ 13,40	R\$ 388,60
Situação	ATIVO		

Fornecedor	N. Empenho	N. NF	Dt. Aquisição
Joaci Santana & Filhos LTDA	000333/267.001	000.001.313	23/09/2024
Descrição	Tipo	N. Tombamento	Estado
Cadeira Soft ASS/ENC. Secretaria com Espuma Injetada em T	Placa	000128	Usado
Forma de Aquisição	V. Original	V. Depreciado	V. Atual
	R\$ 402,00	R\$ 13,40	R\$ 388,60
Situação	ATIVO		

Fornecedor	N. Empenho	N. NF	Dt. Aquisição
Joaci Santana & Filhos LTDA	000333/267.001	000.001.313	23/09/2024
Descrição	Tipo	N. Tombamento	Estado
Cadeira Soft ASS/ENC. Secretaria com Espuma Injetada em T	Placa	000158	Bom Estado
Forma de Aquisição	V. Original	V. Depreciado	V. Atual
	R\$ 402,00	R\$ 13,40	R\$ 388,60
Situação	ATIVO		

Fornecedor	N. Empenho	N. NF	Dt. Aquisição
Joaci Santana & Filhos LTDA	000333/267.001	000.001.313	23/09/2024
Descrição	Tipo	N. Tombamento	Estado
Cadeira Soft ASS/ENC. Secretaria com Espuma Injetada em T	Placa	000097	Bom Estado
Forma de Aquisição	V. Original	V. Depreciado	V. Atual
	R\$ 402,00	R\$ 13,40	R\$ 388,60
Situação	ATIVO		



Camara Municipal de Simplicio Mendes

CNPJ: 63.325.260/0001-57

RUA PROFESSOR JOSE ATANASIO DE SANTANA, 890 - CENTRO

Fornecedor	N. Empenho	N. NF	Dt. Aquisição
Joaci Santana & Filhos LTDA	000333/267.001	000.001.313	23/09/2024
Descrição	Tipo	N. Tombamento	Estado
Cadeira Soft ASS/ENC. Secretaria com Espuma Injetada em T	Placa	000129	Bom Estado
Forma de Aquisição	V. Original	V. Depreciado	V. Atual
	R\$ 402,00	R\$ 13,40	R\$ 388,60
Situação	ATIVO		

Fornecedor	N. Empenho	N. NF	Dt. Aquisição
Joaci Santana & Filhos LTDA	000333/267.001	000.001.313	23/09/2024
Descrição	Tipo	N. Tombamento	Estado
Cadeira Soft ASS/ENC. Secretaria com Espuma Injetada em T	Placa	000200	Bom Estado
Forma de Aquisição	V. Original	V. Depreciado	V. Atual
	R\$ 402,00	R\$ 13,40	R\$ 388,60
Situação	ATIVO		

Fornecedor	N. Empenho	N. NF	Dt. Aquisição
Joaci Santana & Filhos LTDA	000333/267.001	000.001.313	23/09/2024
Descrição	Tipo	N. Tombamento	Estado
Cadeira Soft ASS/ENC. Secretaria com Espuma Injetada em T	Placa	000130	Bom Estado
Forma de Aquisição	V. Original	V. Depreciado	V. Atual
	R\$ 402,00	R\$ 13,40	R\$ 388,60
Situação	ATIVO		

Fornecedor	N. Empenho	N. NF	Dt. Aquisição
Joaci Santana & Filhos LTDA	000333/267.001	000.001.313	23/09/2024
Descrição	Tipo	N. Tombamento	Estado
Cadeira Soft ASS/ENC. Secretaria com Espuma Injetada em T	Placa	000083	Bom Estado
Forma de Aquisição	V. Original	V. Depreciado	V. Atual
	R\$ 402,00	R\$ 13,40	R\$ 388,60
Situação	ATIVO		

Fornecedor	N. Empenho	N. NF	Dt. Aquisição
Joaci Santana & Filhos LTDA	000333/267.001	000.001.313	23/09/2024
Descrição	Tipo	N. Tombamento	Estado
Cadeira Soft ASS/ENC. Secretaria com Espuma Injetada em T	Placa	000131	Bom Estado
Forma de Aquisição	V. Original	V. Depreciado	V. Atual
	R\$ 402,00	R\$ 13,40	R\$ 388,60
Situação	ATIVO		



Camara Municipal de Simplicio Mendes

CNPJ: 63.325.260/0001-57

RUA PROFESSOR JOSE ATANASIO DE SANTANA, 890 - CENTRO

Fornecedor	N. Empenho	N. NF	Dt. Aquisição
Joaci Santana & Filhos LTDA	000333/267.001	000.001.313	23/09/2024
Descrição	Tipo	N. Tombamento	Estado
Cadeira Soft ASS/ENC. Secretaria com Espuma Injetada em T	Placa	000195	Bom Estado
Forma de Aquisição	V. Original	V. Depreciado	V. Atual
	R\$ 402,00	R\$ 13,40	R\$ 388,60
Situação	ATIVO		

Fornecedor	N. Empenho	N. NF	Dt. Aquisição
Joaci Santana & Filhos LTDA	000333/267.001	000.001.313	23/09/2024
Descrição	Tipo	N. Tombamento	Estado
Cadeira Soft ASS/ENC. Secretaria com Espuma Injetada em T	Placa	000150	Bom Estado
Forma de Aquisição	V. Original	V. Depreciado	V. Atual
	R\$ 402,00	R\$ 13,40	R\$ 388,60
Situação	ATIVO		

Fornecedor	N. Empenho	N. NF	Dt. Aquisição
Joaci Santana & Filhos LTDA	000333/267.001	000.001.313	23/09/2024
Descrição	Tipo	N. Tombamento	Estado
Cadeira Soft ASS/ENC. Secretaria com Espuma Injetada em T	Placa	000109	Bom Estado
Forma de Aquisição	V. Original	V. Depreciado	V. Atual
	R\$ 402,00	R\$ 13,40	R\$ 388,60
Situação	ATIVO		

Fornecedor	N. Empenho	N. NF	Dt. Aquisição
Joaci Santana & Filhos LTDA	000333/267.001	000.001.313	23/09/2024
Descrição	Tipo	N. Tombamento	Estado
Cadeira Soft ASS/ENC. Secretaria com Espuma Injetada em T	Placa	000176	Bom Estado
Forma de Aquisição	V. Original	V. Depreciado	V. Atual
	R\$ 402,00	R\$ 13,40	R\$ 388,60
Situação	ATIVO		

Fornecedor	N. Empenho	N. NF	Dt. Aquisição
Joaci Santana & Filhos LTDA	000333/267.001	000.001.313	23/09/2024
Descrição	Tipo	N. Tombamento	Estado
Cadeira Soft ASS/ENC. Secretaria com Espuma Injetada em T	Placa	000110	Bom Estado
Forma de Aquisição	V. Original	V. Depreciado	V. Atual
	R\$ 402,00	R\$ 13,40	R\$ 388,60
Situação	ATIVO		



Camara Municipal de Simplicio Mendes

CNPJ: 63.325.260/0001-57

RUA PROFESSOR JOSE ATANASIO DE SANTANA, 890 - CENTRO

Fornecedor	N. Empenho	N. NF	Dt. Aquisição
Joaci Santana & Filhos LTDA	000333/267.001	000.001.313	23/09/2024
Descrição	Tipo	N. Tombamento	Estado
Cadeira Soft ASS/ENC. Secretaria com Espuma Injetada em T	Placa	000177	Bom Estado
Forma de Aquisição	V. Original	V. Depreciado	V. Atual
	R\$ 402,00	R\$ 13,40	R\$ 388,60
Situação	ATIVO		

Fornecedor	N. Empenho	N. NF	Dt. Aquisição
Joaci Santana & Filhos LTDA	000333/267.001	000.001.313	23/09/2024
Descrição	Tipo	N. Tombamento	Estado
Cadeira Soft ASS/ENC. Secretaria com Espuma Injetada em T	Placa	000179	Bom Estado
Forma de Aquisição	V. Original	V. Depreciado	V. Atual
	R\$ 402,00	R\$ 13,40	R\$ 388,60
Situação	ATIVO		

Fornecedor	N. Empenho	N. NF	Dt. Aquisição
Joaci Santana & Filhos LTDA	000333/267.001	000.001.313	23/09/2024
Descrição	Tipo	N. Tombamento	Estado
Cadeira Soft ASS/ENC. Secretaria com Espuma Injetada em T	Placa	000112	Bom Estado
Forma de Aquisição	V. Original	V. Depreciado	V. Atual
	R\$ 402,00	R\$ 13,40	R\$ 388,60
Situação	ATIVO		

Fornecedor	N. Empenho	N. NF	Dt. Aquisição
Joaci Santana & Filhos LTDA	000333/267.001	000.001.313	23/09/2024
Descrição	Tipo	N. Tombamento	Estado
Cadeira Soft ASS/ENC. Secretaria com Espuma Injetada em T	Placa	000137	Bom Estado
Forma de Aquisição	V. Original	V. Depreciado	V. Atual
	R\$ 402,00	R\$ 13,40	R\$ 388,60
Situação	ATIVO		

Fornecedor	N. Empenho	N. NF	Dt. Aquisição
Joaci Santana & Filhos LTDA	000333/267.001	000.001.313	23/09/2024
Descrição	Tipo	N. Tombamento	Estado
Cadeira Soft ASS/ENC. Secretaria com Espuma Injetada em T	Placa	000103	Bom Estado
Forma de Aquisição	V. Original	V. Depreciado	V. Atual
	R\$ 402,00	R\$ 13,40	R\$ 388,60
Situação	ATIVO		



Camara Municipal de Simplicio Mendes

CNPJ: 63.325.260/0001-57

RUA PROFESSOR JOSE ATANASIO DE SANTANA, 890 - CENTRO

Fornecedor	N. Empenho	N. NF	Dt. Aquisição
Joaci Santana & Filhos LTDA	000333/267.001	000.001.313	23/09/2024
Descrição	Tipo	N. Tombamento	Estado
Cadeira Soft ASS/ENC. Secretaria com Espuma Injetada em T	Placa	000170	Bom Estado
Forma de Aquisição	V. Original	V. Depreciado	V. Atual
	R\$ 402,00	R\$ 13,40	R\$ 388,60
Situação	ATIVO		

Fornecedor	N. Empenho	N. NF	Dt. Aquisição
Joaci Santana & Filhos LTDA	000333/267.001	000.001.313	23/09/2024
Descrição	Tipo	N. Tombamento	Estado
Cadeira Soft ASS/ENC. Secretaria com Espuma Injetada em T	Placa	000105	Bom Estado
Forma de Aquisição	V. Original	V. Depreciado	V. Atual
	R\$ 402,00	R\$ 13,40	R\$ 388,60
Situação	ATIVO		

Fornecedor	N. Empenho	N. NF	Dt. Aquisição
Joaci Santana & Filhos LTDA	000333/267.001	000.001.313	23/09/2024
Descrição	Tipo	N. Tombamento	Estado
Cadeira Soft ASS/ENC. Secretaria com Espuma Injetada em T	Placa	000172	Bom Estado
Forma de Aquisição	V. Original	V. Depreciado	V. Atual
	R\$ 402,00	R\$ 13,40	R\$ 388,60
Situação	ATIVO		

Fornecedor	N. Empenho	N. NF	Dt. Aquisição
Joaci Santana & Filhos LTDA	000333/267.001	000.001.313	23/09/2024
Descrição	Tipo	N. Tombamento	Estado
Cadeira Soft ASS/ENC. Secretaria com Espuma Injetada em T	Placa	000138	Bom Estado
Forma de Aquisição	V. Original	V. Depreciado	V. Atual
	R\$ 402,00	R\$ 13,40	R\$ 388,60
Situação	ATIVO		

Fornecedor	N. Empenho	N. NF	Dt. Aquisição
Joaci Santana & Filhos LTDA	000333/267.001	000.001.313	23/09/2024
Descrição	Tipo	N. Tombamento	Estado
Cadeira Soft ASS/ENC. Secretaria com Espuma Injetada em T	Placa	000106	Bom Estado
Forma de Aquisição	V. Original	V. Depreciado	V. Atual
	R\$ 402,00	R\$ 13,40	R\$ 388,60
Situação	ATIVO		



Camara Municipal de Simplicio Mendes

CNPJ: 63.325.260/0001-57

RUA PROFESSOR JOSE ATANASIO DE SANTANA, 890 - CENTRO

Fornecedor	N. Empenho	N. NF	Dt. Aquisição
Joaci Santana & Filhos LTDA	000333/267.001	000.001.313	23/09/2024
Descrição	Tipo	N. Tombamento	Estado
Cadeira Soft ASS/ENC. Secretaria com Espuma Injetada em T	Placa	000173	Bom Estado
Forma de Aquisição	V. Original	V. Depreciado	V. Atual
	R\$ 402,00	R\$ 13,40	R\$ 388,60
Situação	ATIVO		

Fornecedor	N. Empenho	N. NF	Dt. Aquisição
Joaci Santana & Filhos LTDA	000333/267.001	000.001.313	23/09/2024
Descrição	Tipo	N. Tombamento	Estado
Cadeira Soft ASS/ENC. Secretaria com Espuma Injetada em T	Placa	000111	Bom Estado
Forma de Aquisição	V. Original	V. Depreciado	V. Atual
	R\$ 402,00	R\$ 13,40	R\$ 388,60
Situação	ATIVO		

Fornecedor	N. Empenho	N. NF	Dt. Aquisição
Joaci Santana & Filhos LTDA	000333/267.001	000.001.313	23/09/2024
Descrição	Tipo	N. Tombamento	Estado
Cadeira Soft ASS/ENC. Secretaria com Espuma Injetada em T	Placa	000178	Bom Estado
Forma de Aquisição	V. Original	V. Depreciado	V. Atual
	R\$ 402,00	R\$ 13,40	R\$ 388,60
Situação	ATIVO		

Fornecedor	N. Empenho	N. NF	Dt. Aquisição
Joaci Santana & Filhos LTDA	000333/267.001	000.001.313	23/09/2024
Descrição	Tipo	N. Tombamento	Estado
Cadeira Soft ASS/ENC. Secretaria com Espuma Injetada em T	Placa	000119	Bom Estado
Forma de Aquisição	V. Original	V. Depreciado	V. Atual
	R\$ 402,00	R\$ 13,40	R\$ 388,60
Situação	ATIVO		

Fornecedor	N. Empenho	N. NF	Dt. Aquisição
Joaci Santana & Filhos LTDA	000333/267.001	000.001.313	23/09/2024
Descrição	Tipo	N. Tombamento	Estado
Cadeira Soft ASS/ENC. Secretaria com Espuma Injetada em T	Placa	000185	Bom Estado
Forma de Aquisição	V. Original	V. Depreciado	V. Atual
	R\$ 402,00	R\$ 13,40	R\$ 388,60
Situação	ATIVO		



Camara Municipal de Simplicio Mendes

CNPJ: 63.325.260/0001-57

RUA PROFESSOR JOSE ATANASIO DE SANTANA, 890 - CENTRO

Fornecedor	N. Empenho	N. NF	Dt. Aquisição
Joaci Santana & Filhos LTDA	000333/267.001	000.001.313	23/09/2024
Descrição	Tipo	N. Tombamento	Estado
Cadeira Soft ASS/ENC. Secretaria com Espuma Injetada em T	Placa	000086	Bom Estado
Forma de Aquisição	V. Original	V. Depreciado	V. Atual
	R\$ 402,00	R\$ 13,40	R\$ 388,60
Situação	ATIVO		

Fornecedor	N. Empenho	N. NF	Dt. Aquisição
Joaci Santana & Filhos LTDA	000333/267.001	000.001.313	23/09/2024
Descrição	Tipo	N. Tombamento	Estado
Cadeira Soft ASS/ENC. Secretaria com Espuma Injetada em T	Placa	000132	Bom Estado
Forma de Aquisição	V. Original	V. Depreciado	V. Atual
	R\$ 402,00	R\$ 13,40	R\$ 388,60
Situação	ATIVO		

Fornecedor	N. Empenho	N. NF	Dt. Aquisição
Joaci Santana & Filhos LTDA	000333/267.001	000.001.313	23/09/2024
Descrição	Tipo	N. Tombamento	Estado
Cadeira Soft ASS/ENC. Secretaria com Espuma Injetada em T	Placa	000121	Usado
Forma de Aquisição	V. Original	V. Depreciado	V. Atual
	R\$ 402,00	R\$ 13,40	R\$ 388,60
Situação	ATIVO		

Fornecedor	N. Empenho	N. NF	Dt. Aquisição
Joaci Santana & Filhos LTDA	000393/360.001	000001175	26/12/2022
Descrição	Tipo	N. Tombamento	Estado
Microfone sem fio JWL U-8017	Placa	000052	Bom Estado
Forma de Aquisição	V. Original	V. Depreciado	V. Atual
	R\$ 545,00	R\$ 62,07	R\$ 482,93
Situação	ATIVO		

Fornecedor	N. Empenho	N. NF	Dt. Aquisição
Joaci Santana & Filhos LTDA	000393/360.001	000001175	26/12/2022
Descrição	Tipo	N. Tombamento	Estado
Cadeira Executiva	Placa	000062	Novo
Forma de Aquisição	V. Original	V. Depreciado	V. Atual
	R\$ 1.078,00	R\$ 73,80	R\$ 1.004,20
Situação	ATIVO		



Camara Municipal de Simplicio Mendes

CNPJ: 63.325.260/0001-57

RUA PROFESSOR JOSE ATANASIO DE SANTANA, 890 - CENTRO

Fornecedor	N. Empenho	N. NF	Dt. Aquisição
Joaci Santana & Filhos LTDA	000393/360.001	000001175	26/12/2022
Descrição	Tipo	N. Tombamento	Estado
Armário Balção com Portas semiaberto TEG/PT	Placa	000060	Bom Estado
Forma de Aquisição	V. Original	V. Depreciado	V. Atual
	R\$ 1.270,00	R\$ 43,39	R\$ 1.226,61
Situação	ATIVO		

Fornecedor	N. Empenho	N. NF	Dt. Aquisição
Joaci Santana & Filhos LTDA	000393/360.001	000001175	26/12/2022
Descrição	Tipo	N. Tombamento	Estado
Armário Balção Baixo 80X45X72 TEG/PTO	Placa	000059	Bom Estado
Forma de Aquisição	V. Original	V. Depreciado	V. Atual
	R\$ 963,00	R\$ 32,90	R\$ 930,10
Situação	ATIVO		

Fornecedor	N. Empenho	N. NF	Dt. Aquisição
Joaci Santana & Filhos LTDA	000393/360.001	000001175	26/12/2022
Descrição	Tipo	N. Tombamento	Estado
Bebedouro Galão IBBL Coluna GFN2000	Placa	000053	Bom Estado
Forma de Aquisição	V. Original	V. Depreciado	V. Atual
	R\$ 1.200,00	R\$ 54,67	R\$ 1.145,33
Situação	ATIVO		

Fornecedor	N. Empenho	N. NF	Dt. Aquisição
Joaci Santana & Filhos LTDA	000393/360.001	000001175	26/12/2022
Descrição	Tipo	N. Tombamento	Estado
Armário Balção Baixo 80X45X72 TEG/PTO	Placa	000058	Bom Estado
Forma de Aquisição	V. Original	V. Depreciado	V. Atual
	R\$ 963,00	R\$ 32,90	R\$ 930,10
Situação	ATIVO		

Fornecedor	N. Empenho	N. NF	Dt. Aquisição
Joaci Santana & Filhos LTDA	000393/360.001	000001175	26/12/2022
Descrição	Tipo	N. Tombamento	Estado
Mesa PE Pannel 150X60X74 TEG/PTO	Placa	000061	Bom Estado
Forma de Aquisição	V. Original	V. Depreciado	V. Atual
	R\$ 910,00	R\$ 31,09	R\$ 878,91
Situação	ATIVO		



Camara Municipal de Simplicio Mendes

CNPJ: 63.325.260/0001-57

RUA PROFESSOR JOSE ATANASIO DE SANTANA, 890 - CENTRO

Fornecedor	N. Empenho	N. NF	Dt. Aquisição
Joaci Santana & Filhos LTDA	000393/360.001	000001175	26/12/2022
Descrição	Tipo	N. Tombamento	Estado
Cadeira Executiva	Placa	000064	Bom Estado
Forma de Aquisição	V. Original	V. Depreciado	V. Atual
	R\$ 1.078,00	R\$ 73,80	R\$ 1.004,20
Situação	ATIVO		

Fornecedor	N. Empenho	N. NF	Dt. Aquisição
Joaci Santana & Filhos LTDA	000393/360.001	000001175	26/12/2022
Descrição	Tipo	N. Tombamento	Estado
Armário Balção Baixo 80X45X72 TEG/PTO	Placa	000057	Bom Estado
Forma de Aquisição	V. Original	V. Depreciado	V. Atual
	R\$ 963,00	R\$ 32,90	R\$ 930,10
Situação	ATIVO		

Fornecedor	N. Empenho	N. NF	Dt. Aquisição
Paulo Ricardo da Silva Rodrigues	000195/161.001	000000029	10/06/2022
Descrição	Tipo	N. Tombamento	Estado
Notebook Core 15 TB Samsung	Placa	000068	Bom Estado
Forma de Aquisição	V. Original	V. Depreciado	V. Atual
	R\$ 6.990,00	R\$ 782,21	R\$ 6.207,79
Situação	ATIVO		

Fornecedor	N. Empenho	N. NF	Dt. Aquisição
Paulo Ricardo da Silva Rodrigues	000195/161.001	000000029	10/06/2022
Descrição	Tipo	N. Tombamento	Estado
Notebook Core 15 TB Samsung	Placa	000069	Bom Estado
Forma de Aquisição	V. Original	V. Depreciado	V. Atual
	R\$ 6.990,00	R\$ 782,21	R\$ 6.207,79
Situação	ATIVO		

Fornecedor	N. Empenho	N. NF	Dt. Aquisição
Paulo Ricardo da Silva Rodrigues	000105/105.001	000000026	16/04/2022
Descrição	Tipo	N. Tombamento	Estado
Prateleira Aço	Placa	000067	Bom Estado
Forma de Aquisição	V. Original	V. Depreciado	V. Atual
	R\$ 325,00	R\$ 13,27	R\$ 311,73
Situação	ATIVO		



Camara Municipal de Simplicio Mendes

CNPJ: 63.325.260/0001-57

RUA PROFESSOR JOSE ATANASIO DE SANTANA, 890 - CENTRO

Fornecedor	N. Empenho	N. NF	Dt. Aquisição
Paulo Ricardo da Silva Rodrigues	000105/105.001	000000026	16/04/2022
Descrição	Tipo	N. Tombamento	Estado
TV 43 LED AOC Smart Wi-Fi Full HD	Placa	000055	Bom Estado
Forma de Aquisição	V. Original	V. Depreciado	V. Atual
	R\$ 3.180,00	R\$ 259,70	R\$ 2.920,30
Situação	ATIVO		

Fornecedor	N. Empenho	N. NF	Dt. Aquisição
Paulo Ricardo da Silva Rodrigues	000105/105.001	000000026	16/04/2022
Descrição	Tipo	N. Tombamento	Estado
TV 43 LED AOC Smart Wi-Fi Full HD	Placa	000056	Bom Estado
Forma de Aquisição	V. Original	V. Depreciado	V. Atual
	R\$ 3.180,00	R\$ 259,70	R\$ 2.920,30
Situação	ATIVO		

Fornecedor	N. Empenho	N. NF	Dt. Aquisição
Paulo Ricardo da Silva Rodrigues	000105/105.001	000000026	16/04/2022
Descrição	Tipo	N. Tombamento	Estado
Prateleira Aço	Placa	000065	Bom Estado
Forma de Aquisição	V. Original	V. Depreciado	V. Atual
	R\$ 325,00	R\$ 13,27	R\$ 311,73
Situação	ATIVO		

Fornecedor	N. Empenho	N. NF	Dt. Aquisição
Paulo Ricardo da Silva Rodrigues	000105/105.001	000000026	16/04/2022
Descrição	Tipo	N. Tombamento	Estado
Prateleira Aço	Placa	000066	Bom Estado
Forma de Aquisição	V. Original	V. Depreciado	V. Atual
	R\$ 325,00	R\$ 13,27	R\$ 311,73
Situação	ATIVO		

Fornecedor	N. Empenho	N. NF	Dt. Aquisição
Paulo Ricardo da Silva Rodrigues	000105/105.001	000000026	16/04/2022
Descrição	Tipo	N. Tombamento	Estado
TV 60P Samsung Crystal Smart 4K	Placa	000054	Bom Estado
Forma de Aquisição	V. Original	V. Depreciado	V. Atual
	R\$ 7.400,00	R\$ 604,33	R\$ 6.795,67
Situação	ATIVO		



Camara Municipal de Simplicio Mendes

CNPJ: 63.325.260/0001-57

RUA PROFESSOR JOSE ATANASIO DE SANTANA, 890 - CENTRO

Fornecedor	N. Empenho	N. NF	Dt. Aquisição
Joaci Santana & Filhos LTDA	000041/055.002	000001104	24/02/2022
Descrição	Tipo	N. Tombamento	Estado
Caixa de Som HSL-15P	Placa	000051	Bom Estado
Forma de Aquisição	V. Original	V. Depreciado	V. Atual
	R\$ 1.545,00	R\$ 131,33	R\$ 1.413,67
Situação	ATIVO		

Fornecedor	N. Empenho	N. NF	Dt. Aquisição
			28/12/2021
Descrição	Tipo	N. Tombamento	Estado
Cadeira Executiva	Placa	000042	Regular
Forma de Aquisição	V. Original	V. Depreciado	V. Atual
	R\$ 1.078,00	R\$ 95,40	R\$ 982,60
Situação	ATIVO		

Fornecedor	N. Empenho	N. NF	Dt. Aquisição
			28/12/2021
Descrição	Tipo	N. Tombamento	Estado
Cadeira Executiva	Placa	000032	Regular
Forma de Aquisição	V. Original	V. Depreciado	V. Atual
	R\$ 1.078,00	R\$ 95,40	R\$ 982,60
Situação	ATIVO		

Fornecedor	N. Empenho	N. NF	Dt. Aquisição
			28/12/2021
Descrição	Tipo	N. Tombamento	Estado
Cadeira Executiva	Placa	000043	Regular
Forma de Aquisição	V. Original	V. Depreciado	V. Atual
	R\$ 1.078,00	R\$ 95,40	R\$ 982,60
Situação	ATIVO		

Fornecedor	N. Empenho	N. NF	Dt. Aquisição
			28/12/2021
Descrição	Tipo	N. Tombamento	Estado
Cadeira Executiva	Placa	000044	Regular
Forma de Aquisição	V. Original	V. Depreciado	V. Atual
	R\$ 1.078,00	R\$ 95,40	R\$ 982,60
Situação	ATIVO		



Camara Municipal de Simplicio Mendes

CNPJ: 63.325.260/0001-57

RUA PROFESSOR JOSE ATANASIO DE SANTANA, 890 - CENTRO

Fornecedor	N. Empenho	N. NF	Dt. Aquisição
			28/12/2021
Descrição	Tipo	N. Tombamento	Estado
Cadeira Executiva	Placa	000040	Regular
Forma de Aquisição	V. Original	V. Depreciado	V. Atual
	R\$ 1.078,00	R\$ 95,40	R\$ 982,60
Situação	ATIVO		

Fornecedor	N. Empenho	N. NF	Dt. Aquisição
			28/12/2021
Descrição	Tipo	N. Tombamento	Estado
Cadeira Executiva	Placa	000037	Regular
Forma de Aquisição	V. Original	V. Depreciado	V. Atual
	R\$ 1.078,00	R\$ 95,40	R\$ 982,60
Situação	ATIVO		

Fornecedor	N. Empenho	N. NF	Dt. Aquisição
			28/12/2021
Descrição	Tipo	N. Tombamento	Estado
Cadeira Executiva	Placa	000035	Regular
Forma de Aquisição	V. Original	V. Depreciado	V. Atual
	R\$ 1.078,00	R\$ 95,40	R\$ 982,60
Situação	ATIVO		

Fornecedor	N. Empenho	N. NF	Dt. Aquisição
			28/12/2021
Descrição	Tipo	N. Tombamento	Estado
Cadeira Executiva	Placa	000036	Regular
Forma de Aquisição	V. Original	V. Depreciado	V. Atual
	R\$ 1.078,00	R\$ 95,40	R\$ 982,60
Situação	ATIVO		

Fornecedor	N. Empenho	N. NF	Dt. Aquisição
			28/12/2021
Descrição	Tipo	N. Tombamento	Estado
Mesa Stanner Misturador de Audio 12 Canais MX-12.03UBS	Placa	000045	Bom Estado
Forma de Aquisição	V. Original	V. Depreciado	V. Atual
	R\$ 1.975,00	R\$ 174,46	R\$ 1.800,54
Situação	ATIVO		



Camara Municipal de Simplicio Mendes

CNPJ: 63.325.260/0001-57

RUA PROFESSOR JOSE ATANASIO DE SANTANA, 890 - CENTRO

Fornecedor	N. Empenho	N. NF	Dt. Aquisição
			28/12/2021
Descrição	Tipo	N. Tombamento	Estado
Cadeira Executiva	Placa	000038	Regular
Forma de Aquisição	V. Original	V. Depreciado	V. Atual
	R\$ 1.078,00	R\$ 95,40	R\$ 982,60
Situação	ATIVO		

Fornecedor	N. Empenho	N. NF	Dt. Aquisição
			28/12/2021
Descrição	Tipo	N. Tombamento	Estado
Cadeira Executiva	Placa	000041	Regular
Forma de Aquisição	V. Original	V. Depreciado	V. Atual
	R\$ 1.078,00	R\$ 95,40	R\$ 982,60
Situação	ATIVO		

Fornecedor	N. Empenho	N. NF	Dt. Aquisição
			28/12/2021
Descrição	Tipo	N. Tombamento	Estado
Ar condicionado Agratto HW On/Off 22.000 CU	Placa	000046	Bom Estado
Forma de Aquisição	V. Original	V. Depreciado	V. Atual
	R\$ 4.800,00	R\$ 212,00	R\$ 4.588,00
Situação	ATIVO		

Fornecedor	N. Empenho	N. NF	Dt. Aquisição
			28/12/2021
Descrição	Tipo	N. Tombamento	Estado
Cadeira Executiva	Placa	000033	Regular
Forma de Aquisição	V. Original	V. Depreciado	V. Atual
	R\$ 1.078,00	R\$ 95,40	R\$ 982,60
Situação	ATIVO		

Fornecedor	N. Empenho	N. NF	Dt. Aquisição
			28/12/2021
Descrição	Tipo	N. Tombamento	Estado
Ar condicionado Agratto HW On/Off 22.000 CU	Placa	000047	Bom Estado
Forma de Aquisição	V. Original	V. Depreciado	V. Atual
	R\$ 4.800,00	R\$ 212,00	R\$ 4.588,00
Situação	ATIVO		



Camara Municipal de Simplicio Mendes

CNPJ: 63.325.260/0001-57

RUA PROFESSOR JOSE ATANASIO DE SANTANA, 890 - CENTRO

Fornecedor	N. Empenho	N. NF	Dt. Aquisição
			28/12/2021
Descrição	Tipo	N. Tombamento	Estado
Cadeira Executiva	Placa	000031	Regular
Forma de Aquisição	V. Original	V. Depreciado	V. Atual
	R\$ 1.078,00	R\$ 95,40	R\$ 982,60
Situação	ATIVO		

Fornecedor	N. Empenho	N. NF	Dt. Aquisição
			28/12/2021
Descrição	Tipo	N. Tombamento	Estado
Cadeira Executiva	Placa	000034	Regular
Forma de Aquisição	V. Original	V. Depreciado	V. Atual
	R\$ 1.078,00	R\$ 95,40	R\$ 982,60
Situação	ATIVO		

Fornecedor	N. Empenho	N. NF	Dt. Aquisição
			28/12/2021
Descrição	Tipo	N. Tombamento	Estado
Impressora Multi JT Epson L3250 WiFi	Placa	000048	Bom Estado
Forma de Aquisição	V. Original	V. Depreciado	V. Atual
	R\$ 2.600,00	R\$ 328,09	R\$ 2.271,91
Situação	ATIVO		

Fornecedor	N. Empenho	N. NF	Dt. Aquisição
			28/12/2021
Descrição	Tipo	N. Tombamento	Estado
Cadeira Executiva	Placa	000039	Regular
Forma de Aquisição	V. Original	V. Depreciado	V. Atual
	R\$ 1.078,00	R\$ 95,40	R\$ 982,60
Situação	ATIVO		

Fornecedor	N. Empenho	N. NF	Dt. Aquisição
			20/08/2021
Descrição	Tipo	N. Tombamento	Estado
Bancada de granito	Placa	000030	Novo
Forma de Aquisição	V. Original	V. Depreciado	V. Atual
	R\$ 5.840,00	R\$ 55,48	R\$ 5.784,52
Situação	ATIVO		



Camara Municipal de Simplicio Mendes

CNPJ: 63.325.260/0001-57

RUA PROFESSOR JOSE ATANASIO DE SANTANA, 890 - CENTRO

Fornecedor	N. Empenho	N. NF	Dt. Aquisição
			20/08/2021
Descrição	Tipo	N. Tombamento	Estado
Bancada de granito	Placa	000028	Bom Estado
Forma de Aquisição	V. Original	V. Depreciado	V. Atual
	R\$ 5.840,00	R\$ 55,48	R\$ 5.784,52
Situação	ATIVO		

Fornecedor	N. Empenho	N. NF	Dt. Aquisição
			20/08/2021
Descrição	Tipo	N. Tombamento	Estado
Bancada de granito	Placa	000029	Bom Estado
Forma de Aquisição	V. Original	V. Depreciado	V. Atual
	R\$ 5.840,00	R\$ 55,48	R\$ 5.784,52
Situação	ATIVO		

Fornecedor	N. Empenho	N. NF	Dt. Aquisição
			09/02/2021
Descrição	Tipo	N. Tombamento	Estado
Estante de aço 30 cm c/ref só aço	Placa	000049	Bom Estado
Forma de Aquisição	V. Original	V. Depreciado	V. Atual
	R\$ 235,00	R\$ 12,34	R\$ 222,66
Situação	ATIVO		

Fornecedor	N. Empenho	N. NF	Dt. Aquisição
			09/02/2021
Descrição	Tipo	N. Tombamento	Estado
Estante de aço 30 cm c/ref só aço	Placa	000050	Bom Estado
Forma de Aquisição	V. Original	V. Depreciado	V. Atual
	R\$ 235,00	R\$ 12,34	R\$ 222,66
Situação	ATIVO		

Fornecedor	N. Empenho	N. NF	Dt. Aquisição
			18/04/2019
Descrição	Tipo	N. Tombamento	Estado
Armário de aço itanew branco	Placa	000025	Bom Estado
Forma de Aquisição	V. Original	V. Depreciado	V. Atual
	R\$ 99.000,00	R\$ 70,13	R\$ 919,87
Situação	ATIVO		



Camara Municipal de Simplicio Mendes

CNPJ: 63.325.260/0001-57

RUA PROFESSOR JOSE ATANASIO DE SANTANA, 890 - CENTRO

Fornecedor	N. Empenho	N. NF	Dt. Aquisição
			18/04/2019
Descrição	Tipo	N. Tombamento	Estado
Liquidificador 02 velocidades philips	Placa	000026	Bom Estado
Forma de Aquisição	V. Original	V. Depreciado	V. Atual
	R\$ 150,00	R\$ 30,00	R\$ 120,00
Situação	ATIVO		

Fornecedor	N. Empenho	N. NF	Dt. Aquisição
			14/08/2017
Descrição	Tipo	N. Tombamento	Estado
Caixa Box Passive Line 550W OB-115-PT	Placa	000023	Bom Estado
Forma de Aquisição	V. Original	V. Depreciado	V. Atual
	R\$ 1.135,00	R\$ 132,42	R\$ 1.002,58
Situação	ATIVO		

Fornecedor	N. Empenho	N. NF	Dt. Aquisição
			14/08/2017
Descrição	Tipo	N. Tombamento	Estado
Caixa Box Passive Line 550W OB-115-PT	Placa	000024	Bom Estado
Forma de Aquisição	V. Original	V. Depreciado	V. Atual
	R\$ 1.135,00	R\$ 132,42	R\$ 1.002,58
Situação	ATIVO		

Fornecedor	N. Empenho	N. NF	Dt. Aquisição
			12/04/2016
Descrição	Tipo	N. Tombamento	Estado
Ar condicionado Komeco	Placa	000020	Bom Estado
Forma de Aquisição	V. Original	V. Depreciado	V. Atual
	R\$ 2.500,00	R\$ 336,11	R\$ 2.163,89
Situação	ATIVO		

Fornecedor	N. Empenho	N. NF	Dt. Aquisição
			12/04/2016
Descrição	Tipo	N. Tombamento	Estado
Ar condicionado Komeco	Placa	000021	Bom Estado
Forma de Aquisição	V. Original	V. Depreciado	V. Atual
	R\$ 2.500,00	R\$ 336,11	R\$ 2.163,89
Situação	ATIVO		



Camara Municipal de Simplicio Mendes

CNPJ: 63.325.260/0001-57

RUA PROFESSOR JOSE ATANASIO DE SANTANA, 890 - CENTRO

Fornecedor	N. Empenho	N. NF	Dt. Aquisição
			12/04/2016
Descrição	Tipo	N. Tombamento	Estado
Ar condicionado Komeco	Placa	000022	Bom Estado
Forma de Aquisição	V. Original	V. Depreciado	V. Atual
	R\$ 2.500,00	R\$ 336,11	R\$ 2.163,89
Situação	ATIVO		

Fornecedor	N. Empenho	N. NF	Dt. Aquisição
			12/04/2016
Descrição	Tipo	N. Tombamento	Estado
Ar condicionado Komeco	Placa	000019	Bom Estado
Forma de Aquisição	V. Original	V. Depreciado	V. Atual
	R\$ 250.000,00	R\$ 336,11	R\$ 2.163,89
Situação	ATIVO		

Fornecedor	N. Empenho	N. NF	Dt. Aquisição
			17/03/2015
Descrição	Tipo	N. Tombamento	Estado
Mesa Escrivaninha para computador	Placa	000015	Regular
Forma de Aquisição	V. Original	V. Depreciado	V. Atual
	R\$ 140,00	R\$ 28,00	R\$ 112,00
Situação	ATIVO		

Fornecedor	N. Empenho	N. NF	Dt. Aquisição
			17/03/2015
Descrição	Tipo	N. Tombamento	Estado
Computador Core 13 4GB 500HD Linux PHI	Placa	000014	Bom Estado
Forma de Aquisição	V. Original	V. Depreciado	V. Atual
	R\$ 1.160,00	R\$ 232,00	R\$ 928,00
Situação	ATIVO		

Fornecedor	N. Empenho	N. NF	Dt. Aquisição
			17/03/2015
Descrição	Tipo	N. Tombamento	Estado
Estabilizador Microsol Energia Inteligente	Placa	000016	Bom Estado
Forma de Aquisição	V. Original	V. Depreciado	V. Atual
	R\$ 350,00	R\$ 39,08	R\$ 310,92
Situação	ATIVO		



Camara Municipal de Simplicio Mendes

CNPJ: 63.325.260/0001-57

RUA PROFESSOR JOSE ATANASIO DE SANTANA, 890 - CENTRO

Fornecedor	N. Empenho	N. NF	Dt. Aquisição
			17/03/2015
Descrição	Tipo	N. Tombamento	Estado
Monitor 15.6'' LED E1670SWU AOC	Placa	000013	Bom Estado
Forma de Aquisição	V. Original	V. Depreciado	V. Atual
	R\$ 229,00	R\$ 45,42	R\$ 183,58
Situação	ATIVO		

Fornecedor	N. Empenho	N. NF	Dt. Aquisição
			13/11/2014
Descrição	Tipo	N. Tombamento	Estado
Estante de aço 30 cm c/ref só aço	Placa	000009	Regular
Forma de Aquisição	V. Original	V. Depreciado	V. Atual
	R\$ 144,00	R\$ 11,04	R\$ 132,96
Situação	ATIVO		

Fornecedor	N. Empenho	N. NF	Dt. Aquisição
			13/11/2014
Descrição	Tipo	N. Tombamento	Estado
Estante de aço 30 cm c/ref só aço	Placa	000010	Regular
Forma de Aquisição	V. Original	V. Depreciado	V. Atual
	R\$ 144,00	R\$ 11,04	R\$ 132,96
Situação	ATIVO		

Fornecedor	N. Empenho	N. NF	Dt. Aquisição
			13/11/2014
Descrição	Tipo	N. Tombamento	Estado
Estante de aço 30 cm c/ref só aço	Placa	000008	Regular
Forma de Aquisição	V. Original	V. Depreciado	V. Atual
	R\$ 144,00	R\$ 11,04	R\$ 132,96
Situação	ATIVO		

Fornecedor	N. Empenho	N. NF	Dt. Aquisição
			13/11/2014
Descrição	Tipo	N. Tombamento	Estado
Estante de aço 30 cm c/ref só aço	Placa	000011	Regular
Forma de Aquisição	V. Original	V. Depreciado	V. Atual
	R\$ 144,00	R\$ 11,04	R\$ 132,96
Situação	ATIVO		



Camara Municipal de Simplicio Mendes

CNPJ: 63.325.260/0001-57

RUA PROFESSOR JOSE ATANASIO DE SANTANA, 890 - CENTRO

Fornecedor	N. Empenho	N. NF	Dt. Aquisição
			13/11/2014
Descrição	Tipo	N. Tombamento	Estado
Estante de aço 30 cm c/ref só aço	Placa	000007	Regular
Forma de Aquisição	V. Original	V. Depreciado	V. Atual
	R\$ 144,00	R\$ 11,04	R\$ 132,96
Situação	ATIVO		

Fornecedor	N. Empenho	N. NF	Dt. Aquisição
			13/11/2014
Descrição	Tipo	N. Tombamento	Estado
Estante de aço 30 cm c/ref só aço	Placa	000012	Regular
Forma de Aquisição	V. Original	V. Depreciado	V. Atual
	R\$ 144,00	R\$ 11,04	R\$ 132,96
Situação	ATIVO		

Fornecedor	N. Empenho	N. NF	Dt. Aquisição
			02/03/2007
Descrição	Tipo	N. Tombamento	Estado
Armário de aço - só aço	Placa	000006	Regular
Forma de Aquisição	V. Original	V. Depreciado	V. Atual
	R\$ 410,00	R\$ 62,87	R\$ 347,13
Situação	ATIVO		

Fornecedor	N. Empenho	N. NF	Dt. Aquisição
			20/08/1996
Descrição	Tipo	N. Tombamento	Estado
Armário de aço	Placa	000003	Ocioso
Forma de Aquisição	V. Original	V. Depreciado	V. Atual
	R\$ 70,00	R\$ 20,82	R\$ 49,18
Situação	ATIVO		

Fornecedor	N. Empenho	N. NF	Dt. Aquisição
			20/08/1996
Descrição	Tipo	N. Tombamento	Estado
Armário de aço	Placa	000005	Regular
Forma de Aquisição	V. Original	V. Depreciado	V. Atual
	R\$ 70,00	R\$ 20,82	R\$ 49,18
Situação	ATIVO		



Camara Municipal de Simplicio Mendes

CNPJ: 63.325.260/0001-57

RUA PROFESSOR JOSE ATANASIO DE SANTANA, 890 - CENTRO

Fornecedor	N. Empenho	N. NF	Dt. Aquisição
			20/08/1996
Descrição	Tipo	N. Tombamento	Estado
Armário de aço	Placa	000004	Regular
Forma de Aquisição	V. Original	V. Depreciado	V. Atual
	R\$ 70,00	R\$ 20,82	R\$ 49,18
Situação	ATIVO		

Fornecedor	N. Empenho	N. NF	Dt. Aquisição
			25/03/1996
Descrição	Tipo	N. Tombamento	Estado
Armário de madeira com duas prateleiras para arquivos	Placa	000001	Ocioso
Forma de Aquisição	V. Original	V. Depreciado	V. Atual
	R\$ 60,00	R\$ 12,00	R\$ 48,00
Situação	ATIVO		

Fornecedor	N. Empenho	N. NF	Dt. Aquisição
			25/03/1996
Descrição	Tipo	N. Tombamento	Estado
Tribuna de madeira	Placa	000002	Regular
Forma de Aquisição	V. Original	V. Depreciado	V. Atual
	R\$ 60,00	R\$ 9,06	R\$ 50,94
Situação	ATIVO		

	V. Original	V. Depreciado	V. Atual
Subtotal Centro: CÂMARA MUNICIPAL DE SIMPLÍCIO MENDES	R\$ 513.940,00	R\$ 9.977,33	R\$ 158.452,67

	V. Original	V. Depreciado	V. Atual
Subtotal Unidade: CÂMARA MUNICIPAL DE SIMPLÍCIO MENDES	R\$ 513.940,00	R\$ 9.977,33	R\$ 158.452,67

TOTALIZADOR GERAL — 218 bens patrimoniais

Valor Original Total	Valor Depreciado Total	Valor Atual Total
R\$ 513.940,00	R\$ 9.977,33	R\$ 158.452,67

UNIDADE ORÇAMENTÁRIA: 01.01.00-CAMARA MUNICIPAL DE SIMPLICIO MENDES

FR	CLASSIFICAÇÃO					ABERTURA	SUPLEM/ANUL.	DESP. EMPENHADA	ANU. EMPENHOS	Saldo da	LIQUIDADADA	PAGA	Emp. a Pagar
	FG	SF	PG	P.A.	Elem.	Do Exercício	Até o mês	Até o Mês	Até o Mês	dotação para o mês seguinte	Até o Mês	Até o mês	Liq. a Pagar
Fonte de Recurso: 500 - Recursos não Vinculados de Impostos													
500	01	031	0001	1.001	449051	11.090,00	-11.090,00	0,00	0,00	0,00	0,00	0,00	0,00
						100.000,00	-100.000,00	0,00	0,00		0,00	0,00	0,00
500	01	031	0001	1.002	449052	18.000,00	-18.000,00	0,00	0,00	0,00	0,00	0,00	0,00
						50.000,00	-50.000,00	0,00	0,00		0,00	0,00	0,00
500	01	031	0001	1.003	449052	0,00	1.760,00	1.760,00	0,00	0,00	1.760,00	1.760,00	0,00
						65.000,00	1.760,00	66.760,00	0,00		66.760,00	66.760,00	0,00
500	01	031	0001	2.001	319011	58.433,17	45.176,23	103.609,40	0,00	0,00	103.609,40	103.609,40	0,00
						1.001.000,00	45.176,23	1.046.176,23	0,00		1.046.176,23	1.046.176,23	0,00
					319013	128.384,41	-102.043,65	18.115,19	0,00	8.225,57	18.115,19	18.115,19	0,00
						221.000,00	-102.043,65	126.790,82	16.060,04		110.730,78	110.730,78	0,00
					319016	14.000,00	0,00	0,00	0,00	14.000,00	0,00	0,00	0,00
						14.000,00	0,00	0,00	0,00		0,00	0,00	0,00
					319092	7.000,00	0,00	0,00	0,00	7.000,00	0,00	0,00	0,00
						7.000,00	0,00	0,00	0,00		0,00	0,00	0,00
					339014	6.400,00	700,00	7.100,00	0,00	0,00	7.100,00	7.100,00	0,00
						100.000,00	7.700,00	107.700,00	0,00		107.700,00	107.700,00	0,00
					339030	538,30	26.829,60	27.367,90	0,00	0,00	27.367,90	27.367,90	0,00
						110.000,00	61.829,60	171.829,60	0,00		171.829,60	171.829,60	0,00
					339036	8.956,00	3.518,00	12.474,00	0,00	0,00	12.474,00	12.474,00	0,00
						150.000,00	3.518,00	153.518,00	0,00		153.518,00	153.518,00	0,00
					339039	848,61	53.149,82	53.998,23	0,00	0,20	53.998,23	53.998,23	0,00
						150.000,00	67.149,82	217.149,62	0,00		217.149,62	217.149,62	0,00
					339040	8.688,00	0,00	7.202,00	0,00	1.486,00	7.202,00	7.202,00	800,00
						20.000,00	57.910,00	76.424,00	0,00		76.424,00	75.624,00	800,00
					339092	2.000,00	0,00	0,00	0,00	2.000,00	0,00	0,00	0,00
						2.000,00	0,00	0,00	0,00		0,00	0,00	0,00
500	01	031	0001	2.002	335041	2.740,00	0,00	660,00	0,00	2.080,00	660,00	1.980,00	0,00
						10.000,00	0,00	7.920,00	0,00		7.920,00	7.920,00	0,00
500	01	031	0001	2.003	339036	10.000,00	0,00	0,00	0,00	10.000,00	0,00	0,00	0,00
						10.000,00	0,00	0,00	0,00		0,00	0,00	0,00
					339039	10.000,00	0,00	0,00	0,00	10.000,00	0,00	0,00	0,00
						10.000,00	0,00	0,00	0,00		0,00	0,00	0,00
500	01	031	0001	2.004	339039	15.000,00	0,00	0,00	0,00	15.000,00	0,00	0,00	0,00
						15.000,00	0,00	0,00	0,00		0,00	0,00	0,00
500	01	031	0001	2.070	339035	6.000,00	0,00	6.000,00	0,00	0,00	6.000,00	6.000,00	0,00
						65.000,00	7.000,00	72.000,00	0,00		72.000,00	72.000,00	0,00
TOTAL DA UNIDADE.						308.078,49	0,00	238.286,72	0,00	69.791,77	238.286,72	239.606,72	800,00
						2.100.000,00	0,00	2.046.268,27	16.060,04		2.030.208,23	2.029.408,23	800,00
TOTAL GERAL.....						308.078,49	0,00	238.286,72	0,00	69.791,77	238.286,72	239.606,72	800,00
						2.100.000,00	0,00	2.046.268,27	16.060,04		2.030.208,23	2.029.408,23	800,00

TOTAIS POR FONTE DE RECURSO

Código	Descrição	Valor Previsto	Realizado até mês
500	Recursos não Vinculados de Impostos	2.100.000,00	2.030.208,23

PAULO ROGERIO MOURA LUZ
 PRESIDENTE
 CPF: 273.758.113-34

KARLEN KELSON FONSECA MIRANDA
 CRC-6.059/PI
 CNPJ: 61.833.835/387 -