

PROCESSO DE ESCOLHA

MEMBROS DO CONSELHO TUTELAR

2024 - 2028

SE LIGA!



QUANDO E ONDE SERÁ?



01 de OUTUBRO

das 8h as 17h



UNIDADE ESCOLAR

SENADOR DIRCEU

ARCOVERDE

Rua Major Jerônimo Belo, n.º 730, Centro,
Anísio de Abreu/PI



FIQUE ATENTO AO SEU LOCAL DE VOTAÇÃO

SALAS DE VOTAÇÃO:

- SALA 1 -

URNA 1
SEÇÕES 81 - 82 - 83

- SALA 2 -

URNA 2
SEÇÕES 89 - 90 - 91

- SALA 3 -

URNA 3
SEÇÕES 86 - 87 - 88

- SALA 4 -

URNA 4
SEÇÕES 105 - 106 -
- 112 - 116 - 120

- SALA 5 -

URNA 5
SEÇÕES 92 - 93 -
- 94 - 95

- SALA 6 -

URNA 6
SEÇÕES 84 - 85 -
96 - 97

- SALA 7 -

URNA 7
SEÇÕES 98 - 99 -
107 - 110 - 121 - 128

- SALA 8 -

URNA 8
SEÇÕES 100 - 101 -
102 - 103 - 104

CONHEÇA OS CANDIDATOS



VOTE 222

ADRIANA COSTA



VOTE 123

FÁTIMA



VOTE 444

COSMIEL NUNES



VOTE 111

MAURA



VOTE 777

GEANE LIMA



VOTE 555

GISNEIDE SILVA



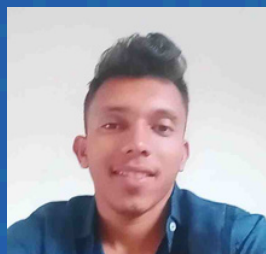
VOTE 333

IZABELA MENDES



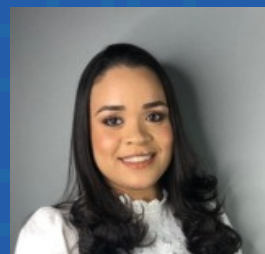
VOTE 899

MAGNA COSTA



VOTE 110

JOSIVAN RIBEIRO

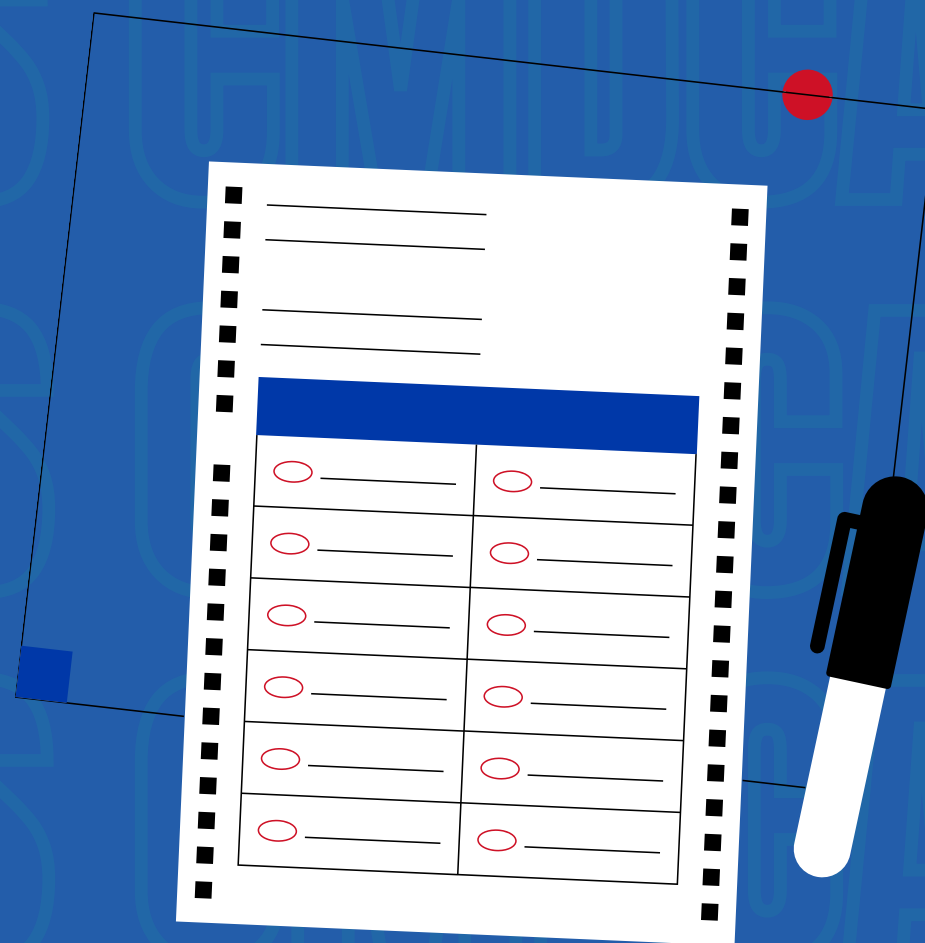


VOTE 112

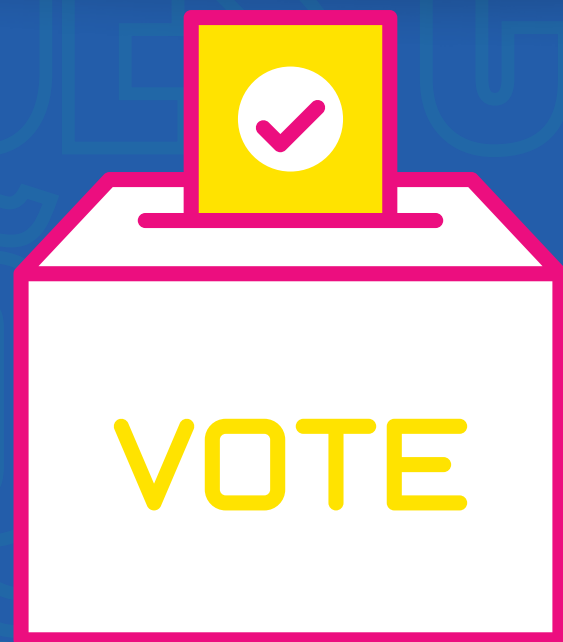
LOIANY RIBEIRO

DOCUMENTAÇÃO NECESSÁRIA PARA VOTAÇÃO

- ✓ Título de Eleitor ou aplicativo e-Título
- ✓ Carteira de identidade ou outro documento de valor legal equivalente, como por exemplo, carteira nacional de habilitação, carteira de categoria profissional, carteira de trabalho.



QUANDO E ONDE SERÁ?



Seu voto é facultativo, mas de extrema relevância!
Por isso, não deixe de participar desse ato democrático.

ROTA DOS ÔNIBUS PARA O DIA DAS ELEIÇÕES PARA O CONSELHO TUTELAR:



Minador, Lagoado, Baixão dos Santos, Fartura, Baixão da Fartura e Velho Paulo

Manhã: 08:00 volta às 11:00 - Tarde: 15:00 volta às 17:00



Barreiro e Pedra Comprida

Manhã : 08:00 volta às 11:00
Tarde: 15:00 volta às 17:00



Cacimba, Potes e Fidalgo

Manhã: 08:00 volta às 11:00
Tarde : 15:00 volta às 17:00



Baixão da Gameleira, Queimada de Baixo, Caboclo

Manhã: 08:00 volta às 11:00 - Tarde: 15:00 volta às 17:00